



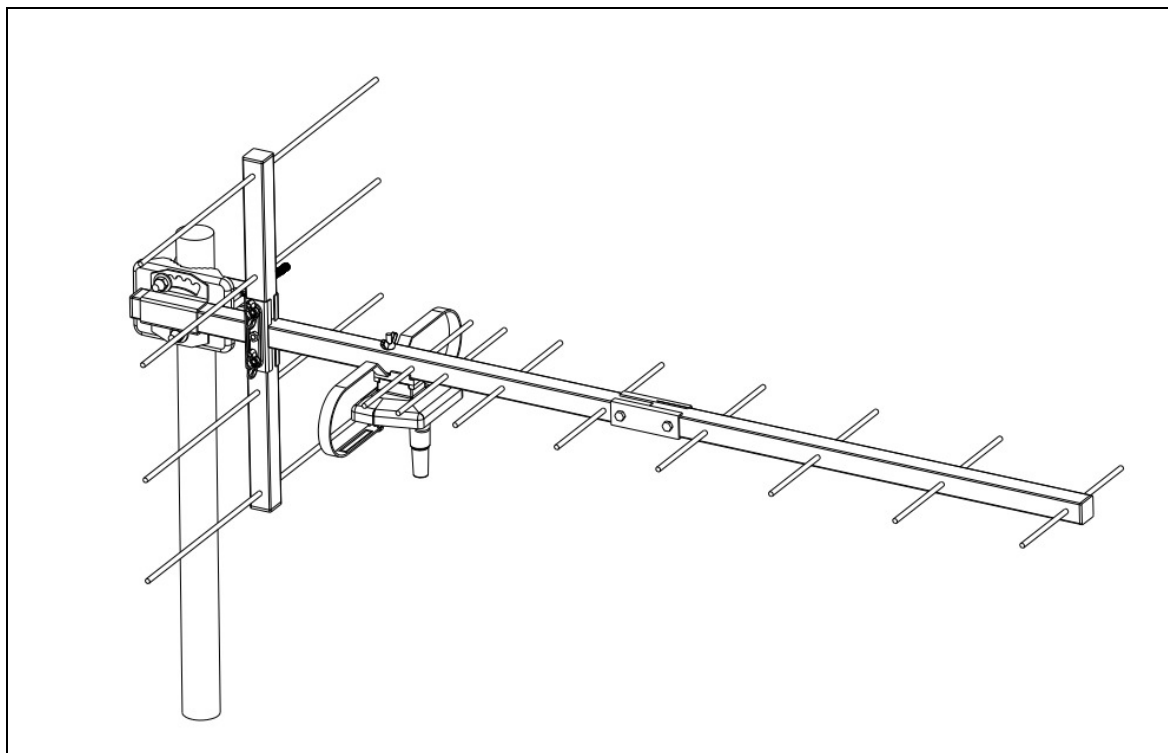
## T-1013 UHF

### ТВ Антенна

#### Технические характеристики:

Фреквенция/ Каналы	Импед.	Количество элементов	Мочность	Сокращение уровня сигнала распада	Ширина сигнала Гориз/вертик	Длина
<b>470 – 862 MHz/ 21-69Ch</b>	<b>75 <math>\Omega</math></b>	<b>10</b>	<b>10 – 13 dB</b>	<b>24 dB</b>	<b>H40° / 50° V50° / 65°</b>	<b>840 mm</b>

#### Подключение антенны



#### Диаграмма антенны

