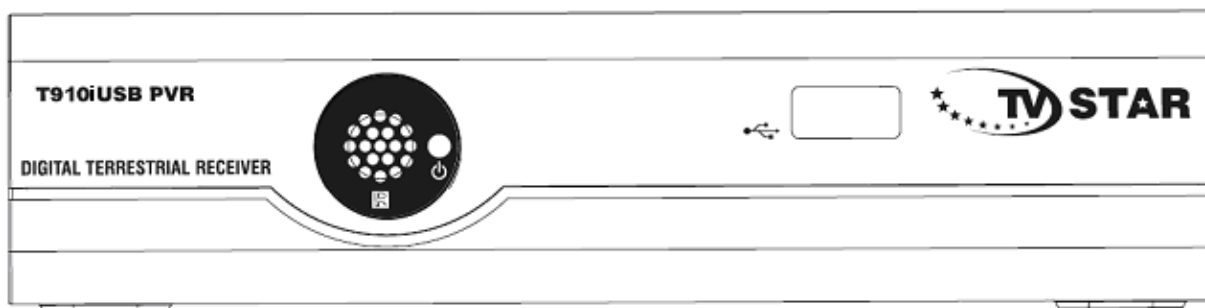


# CIPARU TELEVĪZIJAS UZTVĒRĒJS

## TV STAR T910i USB PVR



## LIETOTĀJA CEĻVEDIS

## SATURS

SVARĪGA INFORMĀCIJA PAR DROŠĪBU .....	3
IEVADS .....	4
PRIEKŠĒJAIS UN AIZMUGURĒJAIS PANELIS .....	4
TĀLVADĪBAS PULTS .....	5
IERĪCES PIESLĒGŠANA .....	6
PAMATFUNKCIJAS .....	6
KARSTIE TAUSTIŅI (HOTKEY).....	19
TRAUCĒJUMU NOVĒRŠANA .....	23
SPECIFIKĀCIJAS .....	23

## SVARĪGA INFORMĀCIJA PAR DROŠĪBU

1. Izlasiet šo informāciju;
2. Ievērojiet šo instrukciju;
3. Ņemiet vērā visus brīdinājumus;
4. Vadieties saskaņā ar visām instrukcijām;
5. Nelietojiet šo ierīci tuvu ūdenim;
6. Tīriet tikai ar sausu drānu;
7. Nenostādiet šo ierīci tuvu siltuma avotiem, tādiem kā radiatoriem, siltuma režģiem, plītiņām vai citām ierīcēm (tā pat arī citiem pastiprinātājiem), kuri izdala siltumu;
8. Lietojiet šo ierīci tikai no elektrības avotiem, kuri norādīti etiķetē. Ja skaidri nezināt, cik liels ir strāvas stiprums Jūsu mājās, konsultējieties ar vietējo elektrokompāniju. Izslēdziet ierīci no barotnes pirms pārbaudes vai iestatīšanas procedūras;
9. Sargājiet ierīces vadu no triecieniem un spiediena;
10. Lietojiet tikai tos pielikumus/savienojumus, kurus ir norādījis ražotājs;
11. Izslēdziet ierīci zibens vai pērkons laikā vai, ja ilgu laiku to vairs nelietojiet;
12. Uzticiet visu aprūpi kvalificētiem uzraudzības darbiniekiem. Remonts ir obligāts, ja ierīce jebkurā veidā ir tikusi bojāta, tā pat, ja pastāv ierīces vada vai kontaktdakšas bojājums, ja ierīce ir tikusi ietekmēta mitruma vai šķidruma dēļ, ja ir tikusi nomesta vai darbojas neatbilstoši;
13. Neaizturiet gaisa plūsmas ierīcē, bloķējot ventilācijas spraugas;
14. Ir jāpievērš uzmanība bateriju iznīcināšanas aspektam videi draudzīgā veidā.
15. Lietojiet ierīci vidējos klimatiskos apstākļos.

**Uzmanību:** lai samazinātu ugunsgrēka, kā arī elektrības strāvas trieciena risku, nelietojiet ierīci lietū vai mitrumā.

**Uzmanību:** baterijas nedrīkst tikt lietotas pārāk ilgstoši siltā vietā, tiešos saules staros vai pie uguns utt.



**UZMANĪBU:** elektriskās strāvas trieciens! Neatvērt!



Šis simbols norāda, ka ierīce satur bīstamu spriegumu, kas var izraisīt elektriskās strāvas triecienu.



Šis simbols norāda, ka speciālas vadības un uzraudzības instrukcijas atrodas kopā ar ierīci klāt ieniegtajā literatūrā.



Šis simbols norāda, ka šim produktam ir dubulta izolācija starp ierīces bīstamo spriegumu un lietotājam sasniedzamajām daļām.

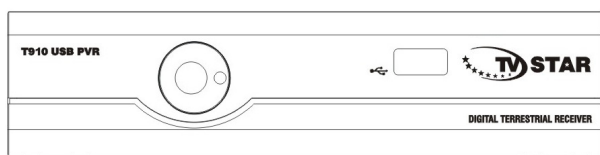


Šis simbols uz produkta vai lietošanas ceļveža norāda, ka Jūsu elektroniskā vai elektriskā ierīce, beidzoties tās lietošanas laikam, ir jāizmet atsevišķi no citiem sadzīves atkritumiem. Lai iegūtu vairāk informācijas, sazinieties ar vietējo pārstāvniecību vai pārdošanas organizāciju.

## IEVADS

### Tālvadības pults

1. Ja vēlaties izslēgt tālvadības pulti, noņemiet elementu aizsargvāciņu.
2. Elements: CR2025



Aptuveni 6 metru stari (20 pēdas)

Pielikumi:

Tālvadības pults: 1

Lietotāja ceļvedis: 1

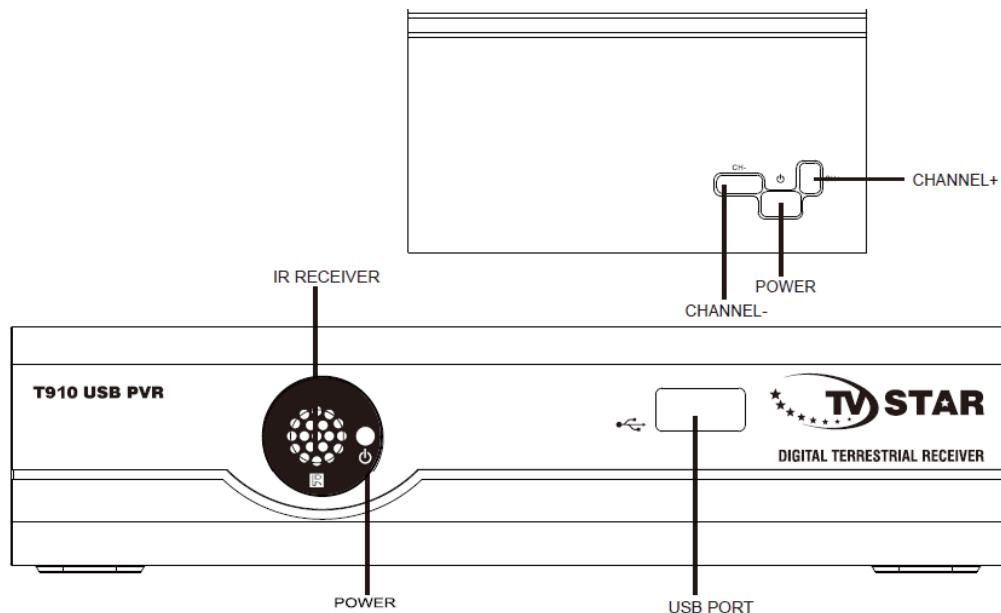
### *ESIET EKOLOĢISKI*

Neizmetiet elementus kopā ar citiem atkritumiem. Esiet ekoloģiski, elementus izmetiet saskaņā ar valsts noteikto institūciju kārtību.

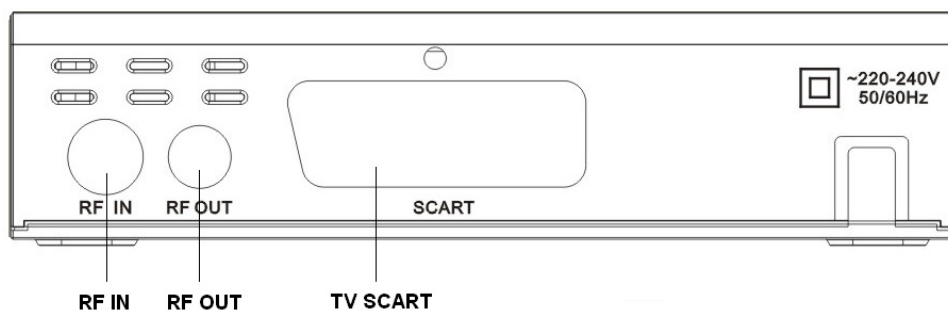
## PRIEKŠĒJAIS UN AIZMUGURĒJAIS PANELIS

### ***PRIEKŠĒJAIS PANELIS:***

POWER	–	Ieslēgšana/izslēgšana
CHANNEL +	–	Kanāls +
CHANNEL -	–	Kanāls –
IR RECEIVER	–	IR uztvērējs
USB PORT	–	USB ligzda

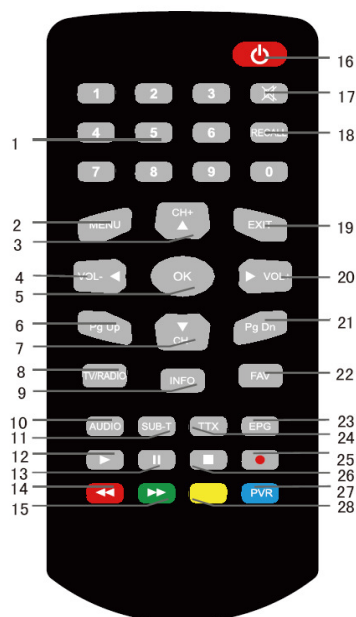


### AIZMUGURĒJAIS PANELIS:



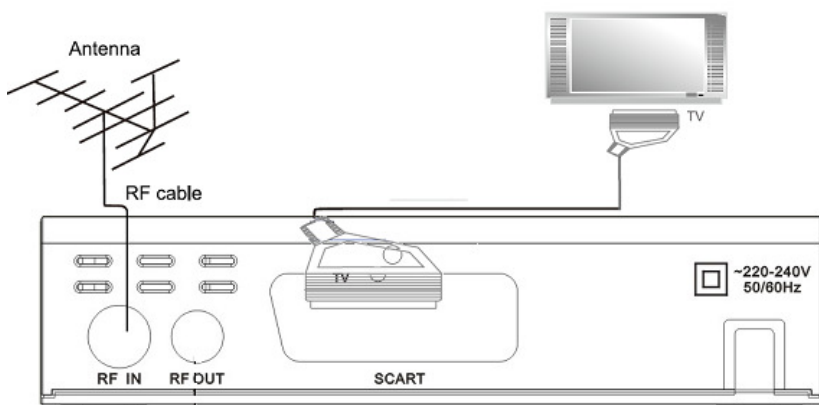
- RF IN – pieslēgšanas izeja
- RF OUT – pieslēgšanas savienojums pie cita uztvērēja
- TV SCART – Pieslēgšana pie TV, izmantojot SCART kabeli

### TĀLVADĪBAS PULTS



1. Numurētie taustiņi
2. Izvēlne
3. Kanālu pārslēgšana kanālu
4. Skaņas samazināšana/ Pa kreisi
5. TV programmu saraksta izvēles vai izvēlētās funkcijas izpildes taustiņš
6. Programmu saraksta pārslēgšanas taustiņš
7. Kanālu pārslēgšana
8. TV/Radio programu režīma pārslēgšanas taustiņš
9. Kanāla informācijas parādīšanas taustiņš
10. Skaņas izvēlnes izvēles taustiņš
11. Subtitru ieslēgšanas taustiņš
12. Attēla palaišana
13. Sarkanais taustiņš/FB
14. Zaļais taustiņš/FF
15. Ieslēgšana/izslēgšana
16. Skaņas izslēgšanas taustiņš
17. Taustiņš, lai atgrieztos atpakaļ uz iepriekš aplūkoto
18. Taustiņš, lai atgrieztos uz iepriekšējo izvēlni
19. Skaņas pastiprināšana / Pa labi
20. Programmu saraksta pārslēgšanas taustiņš
21. Iecienītāko programmu saraksta izvēles taustiņš
22. Elektronisko programmu gida taustiņš
23. Teleteksta informācijas izvēles taustiņš
24. Ierakstīšanas funkcijas izvēle
25. Attēla apturēšana
26. Zilais taustiņš/ PVR
27. Dzeltenais taustiņš

## IERĪCES PIESLĒGŠANA



- |          |   |
|----------|---|
| Antenna  | – Antena                                      |
| RF cable | – pieslēgšanas kabelis                        |
| RF IN    | – pieslēgšanas savienojums                    |
| RF OUT   | – pieslēgšanas savienojums pie cita uztvērēja |

## PAMATFUNKCIJAS

### Izvēlnes informācija (Welcome page)

Pirmo reizi ieslēdzot ierīci, tiks parādīta izvēlnes informācija (kā parādīts zemāk):

1. Nospiediet **[Uz augšu/Uz leju] (UP/Down)** taustiņu, lai varētu pārvietot kursoru.
2. Nospiediet **[Pa kreisi/Pa labi] (Left/Right)** taustiņu, lai izvēlētos konkrētu valsts valodu, rādīšanas un attēla režīmus.
3. Nostatiet kursoru uz **[JĀ] (OK)** lodziņa un nospiediet to, lai tiktu uzsākta automātiskā meklēšana.
4. Nospiediet **[Iziet] (Exit)** taustiņus, ja vēlaties iziet no izvēlnes.



## Kanālu uzstādīšana (Edit Channel)

Ja vēlaties ieiet pamata izvēlnē, nospiediet **[Izvēlnes] (Menu)** taustiņu. Ekrānā būs redzams:

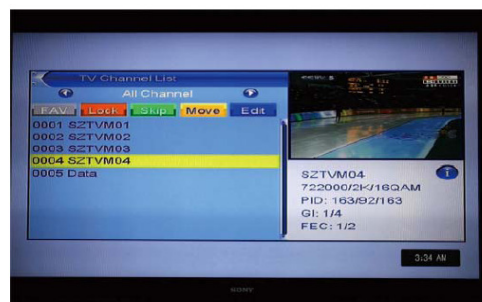
1. Nospiediet **[Uz augšu/Uz leju] (Up/Down)** taustiņu, ja vēlaties izvēlēties vienu no izvēlnes lapām: Kanālu uzstādīšana, Iestīšana; Ierīces iestatījumi; Rīki; Spēle; Ierakstīšana.
2. Nospiediet **[JĀ] (OK)** vai **[Pa labi] (Right)** taustiņu, ja vēlaties izvēlēties funkciju „Kanālu uzstādīšana“. Ja Izvēlnes atslēga ir „Ieslēgta“, parādīsies uzraksts, kas pieprasa ievadīt paroli. Ievadiet ciparus „0000“.
3. Nospiediet **[Uz augšu/Uz leju] (Up/Down)** taustiņu, ja vēlaties izvēlēties vienu no izvēlnes opcijām: piem.: TV kanālu saraksts, Radio kanālu saraksts, Dzēst visu.
4. Nospiediet **[Pa kreisi] (Left)** vai iziet **[Iziet] (Exit)** taustiņu, ja vēlaties atgriezties uz pamata izvēlni.



## Televīzijas kanālu saraksts (TV Channel List)

Izvēlieties „TV kanālu saraksts“, ekrānā būs redzams:

1. Virzot kursoru ar taustiņiem **[Uz augšu/Uz leju] (Up/Down)**, novietojiet to uz vēlamās funkcijas (pārskata logā) un nospiediet taustiņu **[JĀ] (OK)**.
2. Nospiesdami **[Lapa uz augšu/Lapa uz leju] (Page up/down)** taustiņu, varēsiet vai nu pacelt vai nolaist lapu uz leju.
3. Nospiežot taustiņus **[Skaļāk/Klusāk] (Volume up/Volume down)** varēsiet izvēlēties dažādas Programmu grupas.
4. Nospiežot **[Izvēlnē] (Menu)** vai **[Iziet] (Exit)** taustiņus, nokļūsiat atpakaļ uz **[Kanālu uzstādīšanas] (Edit Channels)** izvēlni.
5. Nospiežot dažādu krāsu taustiņus izvēlieties atbilstošās funkcijas „**Kanālu sarakstā**“ (**Edit channels**).



## Iecienītāko kanālu uzstādīšana (Favourite)

1. Nospiežot **[FAV]** taustiņu un pēc tam nospiežot **[JĀ] (OK)** taustiņu, atvērsies „Iecienītāko kanālu uzstādīšanas“ logs, kā tas attēlots zemāk.
2. Ja vēlaties uzstādīt kursoru uz vienu no 8 iecienītākajām grupām, nospiediet **[Kanāls Uz augšu/Kanāls Uz leju] (Channel Up/Down)** taustiņus un nospiediet **[JĀ] (OK)** taustiņu, lai izvēlētos iecienītāko grupu.
3. Nospiediet **[JĀ] (OK)** taustiņu uz iezīmētās iecienītākās grupas, lai atceltu jau esošo iezīmēto iecienītāko grupu.
4. Iezīmējot, nospiediet **[Iziet] (Exit)** taustiņu, ja vēlaties atgriezties uz „Televīzijas kanālu sarakstu“; Sarakstā ar kursoru varēsiet iezīmēt iecienītāko kanālu ar 5.

## Atslēga (Lock)

1. Nospiediet **[Sarkano] (Red)** taustiņu, ja vēlaties aktivizēt bloķēšanas darbību.
2. Virziet kursoru, nospiežot taustiņus **[Uz augšu/uz leju] (Up/Down)**. Nospiežot **[JĀ] (OK)** taustiņu, ekrānā atvērsies logs ar lūgumu sastādīt paroli. Ražotāja noteiktā parole ir „0000“. Ja tika sastādīta pareiza parole, pa labi iezīmētā kanāla pusē ieraudzīsiet „Atslēgas simbolu“

3. Katru reizi saglabājot un izejot atpakaļ uz izvēlni, kad vēlēsieties apskatīt bloķēto kanālu, sistēma pieprasīs, lai tiktu ievadīta parole.

### Pārlekšana (Skip)

1. Nospiediet **[Zaļo] (Green)** taustiņu, ja vēlaties aktivizēt pārlekšanas režīmu.
2. Virziet kursoru, nospiežot taustiņus **[Uz augšu/uz leju] (Up/Down)**. Nospiežot **[JĀ] (OK)** taustiņu, iezīmējiet kanāla „Pārlekšanu“. Zīme parādīsies iezīmētā kanāla puses labajā pusē.
3. Saglabājot uz izejot no izvēlnes, kanāls tiks izlaists, līdz lietotājs neizmainīs kanālu pilnībā visam ekrānā.

### Pārcelšana (Move)

1. Nospiediet **[Dzelteno] (Yellow)** taustiņu, pēc tam nospiediet **[Uz augšu/uz leju] (Up/Down)** taustiņus, lai varētu virzīt kursoru un nospiediet **[JĀ] (OK)** taustiņu, lai iezīmētu izvēli. Izvēlēto kanālu labajā pusē pamanīsiet „kustīgu kursoru“, kā parādīts zemāk.
2. Nospiežot taustiņus **[Uz augšu/uz leju] (Up/Down)** varēsiet pārcelt kanālu uz izvēlēto vietu sarakstā. Ja vēlaties apstiprināt savu izvēli, nospiediet taustiņu **[JĀ] (OK)**.

### Uzstādīšana (Edit)

1. Nospiediet **[Zilo] (Blue)** taustiņu, ja vēlaties atvērt uzstādīšanas izvēlni.
2. Nospiediet taustiņu **[Iziet] (Exit)**, ja vēlaties iziet no „Kanālu uzstādīšanas“ izvēlnes. Ja „Kanālu uzstādīšanas“ izvēlnē veicat kādas izmaiņas, izejot no šīs izvēlnes, sistēma jautās, vai vēlaties saglabāt savas veiktās izmaiņas.

### Kategorizācija (Sort)

1. Nospiežot **[Sarkano] (Red)** taustiņu atvērsiet „Kategorizācijas“ funkcijas logu, kā attēlots attēlā. Ir 4 izvēles veidi: Nospiežot taustiņus **[Uz augšu/uz leju] (Up/Down)** pārceliet kursoru un vēloties apstiprināt savu izvēli, nospiediet taustiņu **[JĀ] (OK)**.
2. 4 izvēles veidi ir:
  - Nosaukumi (A-Z): Kategorizācija pēc alfabēta.
  - Nosaukumi (Z-A): Kategorizācija pēc pedējā līdz pirmajam alfabēta burtam.
  - Bloķēšana: Visu bloķēto kanālu sagrupēšana un izklāstīšana „Televīzijas kanālu saraksta“apakšā.
  - Noklusējums: Atgriešanās pie standarta noteiktās kārtības.

### Uzstādīšana (Edit)

„Kanālu uzstādīšanas“ izvēlnē nospiediet **[Zaļo] (Green)** taustiņu, pēc tam nospiediet **[Uz augšu/uz leju] (Up/Down)** pārceliet kursoru un nospiediet **[JĀ] (OK)** taustiņu, noklikšķiniet uz savu izvēlēto. Atvērsies **[Pārdēvēšanas] (Rename)** logs. Piemēra logs attēlots zemāk:

1. Nospiežot **[Sarkano] (Red)** taustiņu, varēsiet izvēlēties burtu lielumu: lielos vai mazos burtus.
2. Nospiežot **[Zaļo] (Green)** taustiņu, no nosaukuma varēsiet izdzēst nevajadzīgās zīmes vai burtus.
3. Nospiežot **[Dzelteno] (Yellow)** taustiņu, saglabāsiet izmaiņas.
4. Nospiežot **[Zilo] (Blue)** taustiņu, atcelsiet visas veiktās izmaiņas.

### Izdzēst (Delete)





Nospiediet **[Zilo] (Blue)** taustiņu, pēc tam nospiediet **[Uz augšu/uz leju] (Up/Down)** taustiņus, ja vēlaties pārcelt kursoru un nospiediet **[JĀ] (OK)** taustiņu, ja vēlaties izdzēst zīmi, kura atrodas labajā iezīmētajā kanāla pusē. Saglabājot un automātiski izejot no „Kanālu uzstādīšanas” izvēlnes, iezīmētais kanāls tiks izdzēsts.

### Radio kanālu saraksts (Radio Channel List)

Pēc būtības „Radio kanālu saraksta” funkcijas ir analogiskas „Televīzijas kanālu saraksta” funkcijām, izņemot to, ka nav pieejama „Radio kanālu saraksta” vizuālā informācija. Radio nosaukuma logotips vienmēr tiks parādīts labajā pārskata loga pusē.



### Dzēst visu (Delete All)

Nospiežot taustiņu **[JĀ] (OK)**, ekrānā pamanīsiet brīdinājuma ziņojumu, kurā tiks jautāts, vai vēlaties izdzēst visus uzstādījumus.

1. Ja izvēlēšities **[JĀ] (YES)**, visi kanāli tiks izdzēsti.
2. Ja izvēlēšities **[NĒ] (NO)** vai nospiedīsiet **[Iziet] (EXIT)** taustiņu, šī funkcija tiks atmešta bez automātiskas saglabāšanas iespējas.

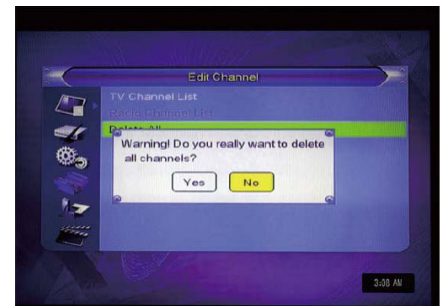
Biežāk uzdotie jautājumi:

K: Ja nejaušības dēļ esmu izdzēsis visus kanālus, kā man būtu jārikojas?

A: Ir divi veidi kā atjaunot kanālus:

Atrast visus kanālus pēc „Iestatīšanas” funkcijām.

Izmantojot „Atjaunot rūpnīcas parametrus” funkciju, un atgriezt visus kanālus ar „Rīku” funkcijām.



### Iestatīšana (Installation)

Ieejot „Iestatīšanas” izvēlnē, pamanīsiet to pašu, kura attēlota zemāk norādītajā attēlā:

Nospiežot taustiņus **[Uz augšu/uz leju] (Up/Down)** no izvēlnes lapas izvēlieties: Kanālu meklēšana, Antenas uzstādīšana ar LCN.

1. Ja vēlaties ieiet „Iestatīšanas” izvēlnē **[JĀ] (YES)** vai **[Pa labi] (Right)**. Ja izvēlnes atslēga ir aktivizēta, sistēma pieprasīs ievadīt paroli. Rūpnīcas noteiktā parole ir „0000”
2. Ja vēlaties izvēlēties izvēlnes punktus, spiediet taustiņus **[Uz augšu/uz leju] (Up/Down)**.
3. Ja vēlaties atgriezties uz sākuma izvēlni, nospiediet taustiņus **[Pa kreisi] (Left)** arba **[Iziet] (Exit)**.

### Automātiskā meklēšana (Auto scan)

Ieejot „Automātiskās meklēšanas” izvēlnē, ekrānā pamanīsiet: Automātiskās meklēšanas darbība:

1. „Tik FTA” punktā nospiediet **[Pa kreisi/Pa labi] (Left/Right)** taustiņus, ja vēlaties izvēlēties jā/nē.
2. Novietojot kursoru uz „Meklēšanas” punkta un, nospiežot **[JĀ] (OK)** taustiņu, uzsāksiet meklēšanu.
3. Ja vēlaties pārtraukt „Automātiskās meklēšanas” izvēlni, nospiediet taustiņu **[Iziet] (Exit)**.



### Kanālu meklēšana (Channel Scan)

Ieejot „Kanālu meklēšanas” izvēlnē, ekrānā pamanīsiet:

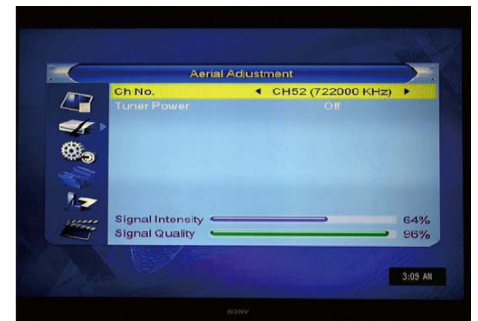
1. „Meklēšanas režīmā“ (Scan mode) ir iespējamas divu veidu kanālu meklēšanas iespējas. Jūs varat meklēt kanālu pēc kanāla vai kanālus pēc frekvences. Ja meklēsiet kanālu pēc kanāliem, ir iespēja uzstādīt papildu funkcijas: „Meklēšanas grupas“ un „Kanālu numuri“. Ja kanālus meklēsiet pēc frekvences, ir iespēja uzstādīt „Plašās grupas“ funkcijas.
2. Ir divi „Meklēšanas grupas“ uzstādīšanas veidi. Jūs varat izvēlēties „UHF“ ultraaugstas frekvences vai „VHF“ ļoti augstas frekvences.
3. Ir 56 „Kanālu Nr.“ Robežu uzstādīšanas iespējas, sākot no „CH05(177500Hz) un beidzot „CH69(858000Hz).“
4. Jūs varat uzstādīt jebkuras frekvenču meklēšanas robežas.
5. Ir 3 „Plašās grupas“ meklēšanas uzstādīšanas iespējas: 6, 7 un 8 MHz.
6. Kad beigsies izmaiņas, pārceliet iezīmētāju uz „Meklēšanas“ punktu un nospiediet taustiņu **[JĀ] (OK)**, tajā brīdī sistēma uzsāks meklēšanu.
7. Nospiediet taustiņu **[Iziet] (Exit)**, ja vēlaties pārtraukt meklēšanu.



## Antenas regulēšana (Aerial Adjustment)

Ieejot „Antenas regulēšanas“ izvēlnē, ekrānā pamanīsiet:

1. Lietotājs var pārbaudīt un regulēt katru kanāla signāla intensitātes un signāla kvalitāti.
2. Uztvērēja jauda: Ieslēgt/Izslēgt



## LCN

LCN: Pārslēgt LCN režīmu Ieslēgt/Izslēgt.



## Ierīces iestatīšana (System Setup)

Ieejot „Ierīces iestatīšanas“ izvēlnē, uz ekrāna pamanīsiet:

1. Nospiediet taustiņus **[Uz augšu/uz leju] (Up/Down)**, ja vēlaties izvēlēties izvēlnes lapu: Valoda, Televīzijas sistēma, Vietas un laika uzstādījumi, Vecāku kontrole. Ekrānā parādītās informācijas uzstādījumi, Iecienītākie.
2. Nospiediet taustiņus **[JĀ] (OK)** vai „**Pa labi**“ (**Right**), ja vēlaties ieiet „Ierīces iestatīšanas“ funkcijā. Ja izvēlnes bloķēšana ir aktivizēta **[Ieslēgta] (ON)**, lietotājs pamanīs logu, kurā ir jāievada parole. Rūpnīcas noteiktā parole ir „0000“.
3. Nospiediet taustiņus **[Uz augšu/uz leju] (Up/Down)**, ja vēlaties izvēlēties vienu no šiem punktiem: Televīzijas kanāli, Radio kanāli un Dzēst visu.
4. Ja vēlaties atgriezties un pamata izvēlni, nospiediet taustiņus **[Pa kreisi] (Left)** vai **[Iziet] (Exit)**.

## Valoda (Language)

Ieejot izvēlnē „Valoda“, ekrānā pamanīsiet:

1. Valoda: Nospiežot taustiņus „Skaļāk/Klusāk“ izvēlieties vienu no valodas izvēlnes iespējām: Angļu vai Grieķu.
2. Pirmā skaņa (FIRST AUDIO): Atsevišķi kanāli tiek translēti vairāk nekā vienā skaņas valodā, lietotājs var pats uzstādīt šo kanālu vēlamu valodu. Ja translējamā kanāla valoda ir tāda pati kā Jūsu izvēlētajā valoda, sistēma atjaunos noklusējuma skaņu. Ja kanālam nav atbilstošas skaņas valodas, sistēma automātiski pielīdzina ar otru valodas skaņas uzstādījumu. Varat izvēlēties no sekojošajām valodām: Angļu, franču, vācu, krievu, arābu, portugāļu, turku, spāņu, poļu, itāļu un grieķu valoda.
3. Otrā skaņa: ja translējamā kanāla skaņas celiņam ir jāatbilst Otrajai skaņai „Second Audio“, bet ne Pirmajai skaņai „First Audio“, sistēma atjaunos otro skaņu kā noklusējumu. Ja neviena no skaņas valodām neatbilst otrajai skaņai, šī kanāla noklusējuma skaņa tiks atjaunota automātiski. Varat izvēlēties no sekojošajām valodām: Angļu, franču, vācu, krievu, arābu, portugāļu, turku, spāņu, poļu, itāļu un grieķu valoda.
4. Subtitru valoda: atsevišķi kanāliem ir vairāk nekā vienas subtitru valodas izvēles iespējas: šajā funkcijā lietotājs var uzstādīt speciālo subtitru valodu. Ja translējamā kanāla subtitru valoda ir analogiska lietotāja subtitru valodai, sistēma atjaunos šos subtitrus kā noklusējumus. Ja sistēmai nav atbilstošas subtitru valodas, sistēma subtitrus atjaunos pēc rūpnīcas noklusējuma subtitru valodas.
5. Teleteksts: Lietotājs var uzstādīt teleteksta valodu. Jūs redzēsiet teleteksta ziņojumus tajā valodā, kuru esat izvēlējis un tikai tajā gadījumā, ja teleteksta mainīgās rindīņas ir paredzētas rādīt šajā valodā.
6. Ja vēlaties iziet no [Valodas] (Language) izvēlnes, nospiediet taustiņu [Iziet] (exit).



## Televīzijas sistēma (TV System)

Ieejot [Televīzijas sistēmas] (TV System) izvēlnē, ekrānā redzēsiet:

1. Video uzstādījumi (Video resolution): Aktivizējiet šo funkciju, izvēlieties punktu Video uzstādījumi.
2. Attēla formāts (Aspect Mode): Izvēlieties ekrāna attēla formātu. Nospiediet taustiņus [Pa kreisi/Pa labi] (Left/Right) varēsiet izvēlēties vēlamu ekrāna attēla formātu.

Ir iespējami šādi varianti:

4:3 PS/

4:3 LB/

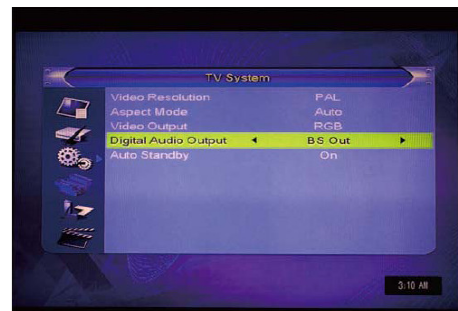
16:9/

Iestatiet kolonnas formātu. Lietotājs var redzēt 4:3 visa ekrāna attēlu 16:9 televizorā. Plats ekrāna attēls būs sašaurināts, bet no kreisās un labās puses paliks melnas joslas.

### Auto.

[Automātisks] (Auto) nozīmē, ka sistēma nepārslēgs attēla formātu.

3. Video izeja (Video out): Iestatiet TV video izejas režīmu. Nospiežot taustiņus [Left/Right] (Pa kreisi/Pa labi), varēsiet izvēlēties jakuru vēlamu režīmu. Ir iespējami šādi varianti: RGB/CVBS.
4. Digitālās skaņas izeja (Digital Audio Output): Nospiežot taustiņus [Pa kreisi/Pa labi] (Left/Right), lai uzstādītu skaņas izejas režīmu:  
LPCM izeja  
Sistēma dekodēs/atšifrēs AC3 un/vai PCM skaņas celņa datus uz LPCM.  
BS izeja.  
Sistēma viegli izvedīs RAW skaņas datus uz SPDIF interfeisu bez kodēšanas (dešifrēšanas).





5. Automātiskais gaidstāves režīms (Auto Standby): Ciparu televīzijas uztvērējs automātiski pārslēgsies uz gaidstāves režīmu, paejot trīs stundām pēc pēdējā lietotāja mijiedarbības un/vai kanālu pārslēgšanas. 2 minūtes iepriekš pirms pārslēgties uz gaidstāves režīmu ekrānā parādīsies informatīvs ziņojums..
6. Nospiediet **[Iziet] (Exit)** taustiņu, ja vēlaties iziet no „TV sistēmas“ („TV System“) izvēlnes.

### Vietējā laika iestatīšana (Local Time Setting)

1. Reģions/Valsts: lietotājs var izvēlēties valsti, kurā atrodas. Nospiežot **[Pa kreisi/Pa labi] (Left/Right)** taustiņus, varēsiet izvēlēties vēlamu valsti.
2. GMT lietošana: Nospiežot **[Pa kreisi/Pa labi] (Left/Right)** taustiņus, varēsiet **[Ieslēgt/izslēgt] (On/Off)** GMT lietošanas funkciju.
3. GMT (pēc Griničas laika) uzstādīšana (GMT Offset): Uzstādīt laiku var tikai tad, ja „GMT lietošana“ (GMT Usage) ir **[Ieslēgta] (On)**. Nospiežot **[Pa kreisi/Pa labi] (Left/Right)** taustiņus, varēsiet uzstādīt „GMT uzstādīšanas“ vērtības – no -11:30 līdz +12:00, ar ik pusstundas distanci.
4. Vasaras laiks (Summer Time): Uzstādīt laiku var tikai tad „GMT lietošana“ (GMT Usage) ir **[Ieslēgta] (On)**. Līdzko „Vasaras laiks“ (Summer Time) ir **[Ieslēgts] (On)**, tajā pat brīdī pie jau esošā laika pievienosies viena stunda.
5. „Datums“ (Date) un „Laiks“ (Time): Uzstādīt iespējams tikai tad, „GMT lietošana“ (GMT Usage) ir „Izslēgta“ (Off). Tos varat uzstādīt, nospiežot **[Pa kreisi/Pa labi] (Left/Right)** taustiņus, ja vēlaties iezīmēt vēlamu funkciju un ievadot ciparus ar numurētajiem taustiņiem.
6. Nospiediet **[Iziet] (Exit)** taustiņu, ja vēlaties iziet no „Laika“ (Time) izvēlnes.

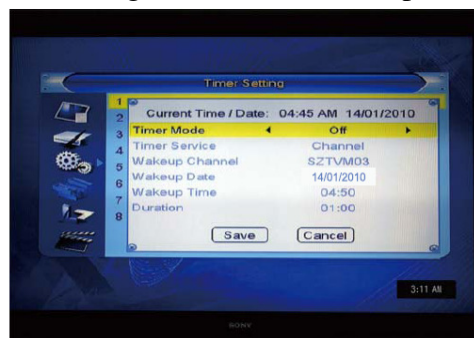


### Taimera iestatīšana (Timer Setting)

Kad vēlaties nokļūt „Taimera saraksta“ (Timer list) izvēlnē, izvēlieties „Taimera iestatīšanas“ (Timer Setting) funkciju.

Nospiediet **[Uz augšu/Uz leju] (Up/down)** taustiņu, ja vēlaties izvēlēties taimeri. Pēc tam nospiediet **[Ieiet] (Enter)** taustiņu, ja vēlaties atvērt taimera izvēlni.

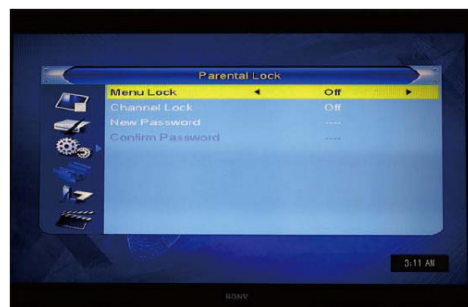
1. Informācija par pašreizējo laiku: Parādīsies pirmā kolonna; Ja rādāmais laiks neatbilst pašreizējam, to nomainīt varēsiet, izvēloties funkciju „Laiks“ (Time).
2. Taimera režīms (Timer mode): Šeit var izvēlēties atsevišķus taimera funkcionēšanas režīmus, piemēram: Islēgšana, Vienu reizi, Katru dienu.
3. Taimera funkcijas/pakalpojumi: Ir divi taimera režīmi, kas saistīti ar Kanāliem un Ierakstīšanu.
4. Ieslēgšanas kanāls: Nospiediet **[Jā] (OK)** taustiņu, ja vēlaties ieiet kanālu sarakstā un izvēlēties kanālu, kuru vēlēšities sākt skatīties pēc noteikta laika. Ieslēgšanas datums: Nospiežot numurētos taustiņus, varēsiet uzstādīt ieslēgšanas datumu.
5. Ieslēgšanas laiks: Nospiežot numurētos taustiņus, varēsiet uzstādīt ieslēgšanas laiku. Pēc noteikta laika (nav svarīgi vai sistēma ir ieslēgta vai tā atrodas gaidstāves režīmā) tā automātiski ieslēgsies un tiks parādīts Jūsu izvēlētais kanāls.
6. Ilgums: Iestatot taimera „Ilgumu“, pēc noteikta laika sistēma automātiski pārslēgsies uz gaidstāves režīmu. Ja vēlaties izslēgt šo funkciju, nostādiet ilgumu – 00.00



7. Nostatiet kursoru uz funkcijas „**Saglabāt**“ (**Save**) un nospiediet [**JĀ**] (**OK**) taustiņu, ja vēlaties saglabāt taimera uzstādījumus. Izvēlēties [**Atcelt**] (**Cancel**) vai nospiediet [**Iziet**] (**Exit**) taustiņu, lai atsauktu funkciju.

### Vecāku kontrole (Parental Lock)

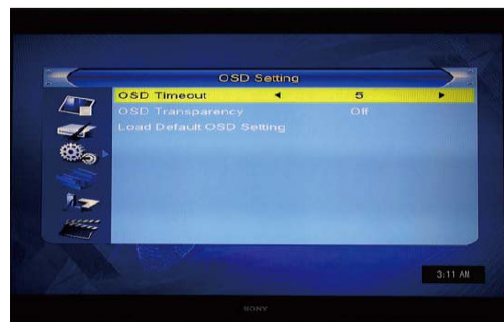
1. Nospiežot [**JĀ**] (**OK**) taustiņu uz ailes „Vecāku kontrole“, redzēsiet uzrakstu, kurā tiek pieprasīta parole. Noteiktā parole ir „OOOO“. Lietotājs, ievadījis pareizu paroli, ekrānā parādīsies attēls/programma.
2. **Izvēlnes atslēga (Menu Lock):** Lietotājs ar paroļu palīdzību var bloķēt šādas izvēlnes: „Kanālu iestatīšana/Ieslēgšana/ Rīki.
3. **Kanālu atslēga (Channel Lock):** Lietotājs ar paroļu palīdzību var atļaut vai bloķēt kanālus. Ja lietotājs izvēlēties [**JĀ**] (**YES**) iestatījumu, kanāli tiks rādīti tikai ievdot paroli.
4. **Jauna parole (New Password):** Lietojama, lai nomainītu paroli (ievadītu jaunu paroli). Ievadot 4 skaitļus, ailē **Apstiprināt paroli (Confirm Password)** būs nepieciešams ievadīt jauno paroli. Ja parole būs pareiza, ekrānā ieraudzīsiet ziņojumu: „**Dati tiek ierakstīti, lūdzam uzgaidīt**“ (**Saving Data, Please Wait...**). Saglabājot šo informāciju, atgriezieties uz „Ierīces iestatījumu“ (System Setup) izvēlni. Parole ir nomainīta veiksmīgi.
5. Nospiediet [**Iziet**] (**Exit**) taustiņu, ja vēlaties iziet no „Vecāku kontroles“ (Parental Lock) izvēlnes.



### Ekrānā rādāmās informācijas iestatījumi (OSD Setting)

Ieejot „Ekrānā rādāmās informācijas iestatījumi“ izvēlnē (OSD Setting), ekrānā pamanīsiet:

1. **Ekrānā rādāmās informācijas ilgums (OSD Timeout):** Paredzēts, lai iestatītu ekrānā rādāmās informācijas (joslas, kurā tiks sniegta informācija par programmu) ilgums un parādīts, kā kanāls ir ticis izmainīts.  
Ja vēlaties iestatīt ilgumu (no 1 sekundes līdz 10 sekundēm), nospiediet [**Pa kreisi/Pa labi**] (**Left/Right**) taustiņus.
2. **Ekrānā rādāmās informācijas caurspīdīgums (OSD Transparency):** Paredzēts, lai iestatītu informācijas, kuru rāda ekrānā, caurspīdīgumam. nospiežot [**Pa kreisi/Pa labi**] (**Left/Right**) taustiņus, varēsiet izvēlēties vērtības. Ir 5 caurspīdīguma veidi: 10 %, 20 %, 30 %, 40 % un „**Izslēgts**“ (**Off**) (necaurspīdīga informācija).
3. Atjaunot informācijas rādīšanas iestatījumus ekrānā. Nospiežot [**JĀ**] (**OK**), varēsiet atjaunot informācijas iestatījums ekrānā.
4. Nospiediet [**Iziet**] (**Exit**) taustiņu, ja vēlaties iziet no „Ekrānā rādāmās informācijas iestatījumi“ menu (OSD Setting).



### Iecienītākie (Favourite)

Ieejot „Iecienītāko“ (Favourite) izvēlnē, ekrānā redzēsiet: Nospieš [**JĀ**] (**OK**) taustiņu, lai tiktu pārdēvēta iecienītākā grupa. Ekrānā redzēsiet:



1. Nospiediet [**Dzelteno**] (**Yellow**) taustiņu, ja vēlaties izvēlēties burtu lielumu.
2. Nospiediet [**Sarkano**] (**Red**) taustiņu, ja vēlaties izvēlēties kursora simbolu.

3. Nospiediet [**Zilo**] (**Blue**) taustiņu, ja vēlaties saglabāt izmaiņas.

## Rīki (Tools)

Ieejot „Rīki” (Tools) izvēlnē, ekrānā ieraudzīsiet:

„Rīku” (Tools) izvēlne:

1. Nospiediet [**Uz augšu/Uz leju**] (**Up/Down**) taustiņus, ja vēlaties izvēlēties kādu no izvēlnes lapām: Informācija (Information), Atjaunot rūpnīcas uzstādījumus (Load factory setting), Atjaunot pēc RS232, S/W atjaunot pēc 1 USB, USB atmiņas atslēgas, Droši izņemt USB atmiņas atslēgu.
2. Nospiediet [**JĀ**] (**OK**) vai [**Pa labi**] (**Right**) taustiņu, ja vēlaties nonākt „Rīki”. Ja **Izvēlnes atslēga (Menu Lock)** ir „**Ieslēgta**” (**ON**), ekrānā parādīsies ziņojums, ka Jums ir jāievada parole. Noteiktā parole ir „0000”
3. Nospiediet [**Uz augšu/Uz leju**] (**Up/Down**) taustiņus, ja vēlaties izvēlēties vienu no izvēlnes funkcijām.
4. Nospiediet [**Pa kreisi**] (**Left**) vai 5 [**Iziet**] (**Exit**) taustiņu, ja vēlaties atgriezties uz pamata izvēlni.



## Informācija (Information)

1. Ieejot „Informācijas” (Information) izvēlnē, ekrānā redzēsiet attēlu, kā zemāk norādītajā attēlā. „Varēsiet redzēt versiju un datus par šādām funkcijām: startēšanas ielādētājs, pamata kods, radio uztvērējs, nacionālā grupa, lietotāju bāze”.
2. Nospiediet [**Iziet**] (**Exit**) taustiņu, ja vēlaties iziet no „Rīku” izvēlnes.



## Atjaunot rūpnīcas uzstādījumus (Load Factory Setting)

Nospiediet [**JA**] (**OK**) taustiņu funkcijā „Atjaunot rūpnīcas uzstādījumus”:

1. Ekrānā parādīsies brīdinošs ziņojums: „Šī funkcija tiks aktivizēta pēc dažām minūtēm un tiks izdzēsti visi kanāli, kurus bija uzstādījis lietotājs. Sistēma tiks pārlādēta, vai turpināt?”
2. Izvēloties „**JĀ**” (**YES**), visi izmainītie uztvērēja parametri tiks atjaunoti sākotnējā formā. Lietojiet šo funkciju uzmanīgi.



Pirmajā un otrajā solī izvēlieties „**NĒ**” (**NO**) vai [**Iziet**] (**Exit**) taustiņu, ja vēlaties iziet no šīs funkcijas un to nesaglabāsi.

## Atjaunot pēc USB atmiņas atslēgas (Upgrade by USB)

Šo funkciju varat izvēlēties tikai tādā gadījumā, ja USB atmiņas atslēga ir pieslēgta pie uztvērēja. Ja vēlaties atsākt atjaunošanu pēc USB izvēlnes, aizejiet uz Izvēlne – Rīki – Atjaunot pēc USB.



- i. Visi kodi (All Codes): Lietotājs var atjaunot tikai uztvērēja FLASH atmiņu. Lūdzam pārdēvēt jauno datni, lai tā būtu „all\*.bin“, \* drīkst būt jebkuri burti vai skaitļi, bet pirmajiem 3 burtiem ir jābūt „all“ bet jābeidzas ar „.bin“. Vēlāk nospiediet **JĀ (OK)** taustiņu, lai sāktu atjaunošanu pēc USB.
- ii. Pamata Kods (Main Code): Lietotājs var atjaunot tikai pamata koda daļu. Apstipriniet atjaunojamās datnes formātu – „mcd\*.bin“, kur „\*“ var būt jebkurš skaitlis vai vārds, taču tam būtu jāsākas ar „mcd“.

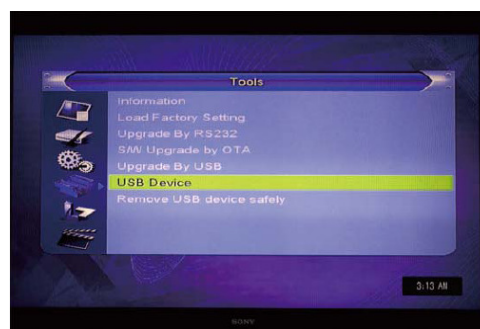
Radio uztvērējs: lietotājs var atjaunot fonu. Apstipriniet saistīto atjaunošanas datnes nosaukumu, lai būtu „\*.m2v“.



### USB atmiņas atslēga (USB device)

USB izvēlne tiks automātiski rādīta, kad USB atslēga tiks pieslēgta USB ligzdā, izņemot automātiskās meklēšanas gadījumus, daudzu attēlu vai atjaunošanas gadījumos. Cits veids kā atvērt USB izvēlni: aiziet uz Izvēlne – Rīki – USB atmiņas atslēga.

USB izvēlne nebūs pieejama, kad USB atmiņas atslēga nebūs pieslēgta. Atslēdzot USB, mūzikas un filmu atskaņotāju saraksts (Media player List) netiks saglabāts. Tas tiks pārcelts uz gaidstāves režīmu vai tiks pilnībā izslēgts.



„Mūzikas un filmu atskaņotājs“ (Media player) izvēlne parādīsies kā redzamais attēls:



Attēls var tiks parādīts augšējā labajā stūrī, ja kursoris ir nostatīts uz datnes attēlu (JPG, BMP); Rādāmo attēlu var pārcelt mūzikas ikonas, kad kursoris tiks nostatīts uz MP3 datnes. Nospiežot [**Uz augšu/Uz leju**] (**Up/Down**) taustiņus, varēsiet iezīmēt vēlamu datni un pārcelt lapas atslēgas uz augšu vai uz leju. Nospiežot [**JĀ**] (**OK**) taustiņu uz datnes, tiksiet tieši pārcelti uz sub – katalogu. Ja vēlaties ieslēgt speciālo datni, pārceliet kursoru uz šo datni un USB izvēlne automātiski atgriezīsies, kad atskaņošanas saraksts beigsies. Krāsaino taustiņu funkcijas:

FAV taustiņš:

Pārceliet ar kursoru iezīmēto datni uz atskaņošanas sarakstu (play list). To varat izdarīt, nospiežot FAV taustiņu. Uzreiz pamanīsiet ziņojumu „Lūdzu uzgaidiet“ (**Wait please**). Šis ziņojums tiks rādīts aptuveni sekundi, vēlāk datne tiks pārcelta uz atskaņošanas sarakstu (play list).

0 taustiņš:

Visas šī kataloga MP3 datnes tiks pārceltas uz MP3 atskaņošanas sarakstu (play list), nospiežot 0 taustiņu. Tāpat tiks parādīts ziņojums „Lūdzu uzgaidiet“ (**Wait please**). Šis ziņojums tiks rādīts aptuveni sekundi.

1 taustiņš:

Visas šī kataloga attēlu (Image) datnes tiks pārceltas uz attēlu (Image) atskaņošanas sarakstu. Parādīsies ziņojums „Lūdzu uzgaidiet“ (**Wait please**). Šis ziņojums tiks rādīts aptuveni sekundi.

Dzeltenais (Yellow) taustiņš:

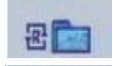
Nospiežot Dzeltenu taustiņu, ekrānā parādīsies funkcija “Lūdzu izvēlēties atskaņošanas saraksta (play list) tipu”. Pēc tam lietotājs, izvēlējies datni, varēs atskaņot attēlu vai mūziku. Ja šajā katalogā nav datnes, ekrānā parādīsies paziņojums „Šī tipa atskaņošanas saraksts neeksistē”.

Zilais taustiņš :

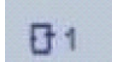
Izmainīt 3 pamata režīmus, kas atkārtojas, kā tas norādīts zemāk:



Atkārtota mape



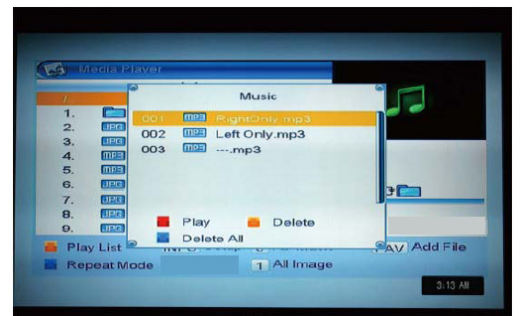
Visas nejaušās mapes



Atkārtot vienu reizi

## Mūzikas atskaņošanas funkcijas

Ja izvēlējāties mūziku un MP3 atskaņošanas saraksts (play list) ir aktivizēts, ekrānā parādīsies:



Sarkanais taustiņš:

Ieslēgt datnes sarakstu no pirmās mūzikas datnes.

Dzeltenais taustiņš::

Ar dzeltenu taustiņu iezīmē datni.

Zilais taustiņš:

Ar zilo taustiņu varēsiet izdzēst visas datnes. Parādīsies ziņojums „**Vai tiešām vēlaties saglabāt?**“ (**Are you sure to save?**)

## Attēlu aplūkošanas funkcijas

Ja izvēlējāties Attēlu funkciju, pārskatiet zemāk norādīto attēlu funkciju izvēlni.

Sarkanais taustiņš:

Ja vēlaties aplūkot attēlu, nospiediet Sarkano taustiņu; ja vēlaties atskaņot izvēlēto attēlu, nospiediet taustiņu **JĀ (OK)**; atgriezieties uz USB datnes sarakstu, ja beidzat apskati; vai atgriezieties, nospiežot **[Iziet] (Exit)** taustiņu.

Dzeltenais taustiņš:

Ja vēlaties izdzēst izvēlēto attēlu, nospiediet Dzeltenu taustiņu.

Zilais taustiņš:

Nospiežot **[Zilo] (Blue)** taustiņu, visas attēlu datnes būs izdzēstas. Ja izvēlaties **[JĀ] (OK)**, sistēma, pirms veicot izdēšanu, Jums jautās „**Vai tiešām vēlaties saglabāt?**“ (**Are you sure to save?**). Kad Jūs apstiprināsiet, visas datnes tiks izdzēstas un atskaņošanas saraksta logs tiks aizvērts.

Izvēlnes funkcijas (Menu Operation):

Nospiediet **[Informācija] (Info)** taustiņu, ja vēlaties izvēlēties **Izvēlnes iestatīšanu (Setup menu)**.

(1) Iestatījumu funkcija

Nospiežot taustiņus **[Uz augšu/Uz leju] (Up/Down)** pārcelsiet ritjoslu; izvēlēties funkciju varēsiet, ja nospiedīsiet taustiņus **[Pa kreisi/Pa labi] (Left/Right)**. Visas funkcijas varat redzēt zemāk norādītajā tabulā:

Iezīmētais objekts	Funkcija	Iestatījums
Rādīt Attēla lielumu	Viss/Naturāls	Viss



Slīdrādes Laikas 0-9 sek. 2

Atkārtota slīdrāde Izslēgta/Ieslēgta Ieslēgta  
(Ekrāna) parametru iestatīšana:

Naturāls: tiek rādīts patiesais lielums, ja attēla lielums ir mazāks nekā ekrāna lielums (taču tikai daļa attēla). Attēls tiek rādīts augšējā kreisajā stūrī (nerāda visu attēlu)

Viss: uz visa ekrāna un rāda patieso izmēru, ja attēls ir mazāks nekā ekrāns.

## (2) Saglabāt/Iziet

Pārceliet ritjoslu uz **[Saglabāšanas] (Save)** logu. Nospiediet **[JĀ] (OK)**, ja vēlaties saglabāt datni. Izvēlieties **[Iziet] (Exit)** un nospiediet **[JĀ] (OK)**, ja vēlaties iziet bez saglabāšanas.

Kad slaidrādē tiks rādīts daņu saraksts, nospiediet kreiso un labo taustiņu, ja vēlaties pāriet pie iepriekšējā/nakošā attēla.

## Droša USB atmiņas atslēgas atslēgšana (Remove USB device safely)

Pirms izslēdzot USB atmiņas atslēgu, nospiediet „Droši izslēgt USB atmiņas atslēgu“. Parādīsies uzraksts „Tagad varat droši izslēgt USB atmiņas atslēgu“. Tikai tad varat izņemt USB atmiņas atslēgu.

### Piezīme:

- Mēs nevaram garantēt visu USB ierīču saderību (darbības un/vai kanālu iespējas) un neesam atbildīgi par datu pazušānu, pieslēdzoties pie šīs ierīces.
- Esot apjomīgiem datiem USB spraudnī, sistēma, nolasīšanas laikā, var darboties ilgāk.
- Atsevišķas UAB ierīces var tikt neatpazītas.
- Atkarībā no datu satura, pat arī atbilstoša formāta faili ne vienmēr var tikt nolasīti.

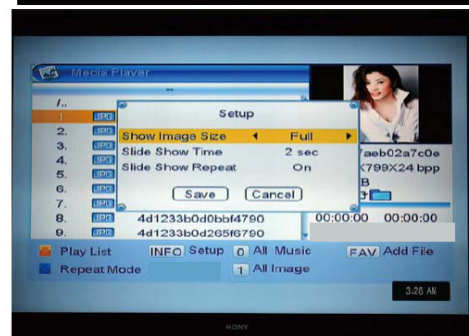
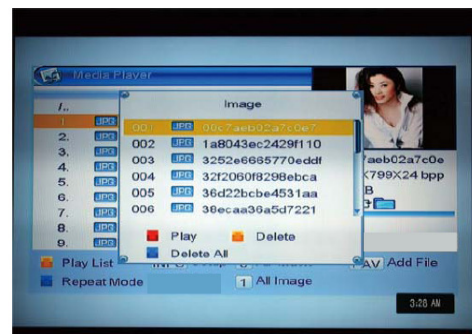
## Spēle (Game)

**Tetris**  
**Othello**  
**Sudoku**

## Ierakstīšana (REC)

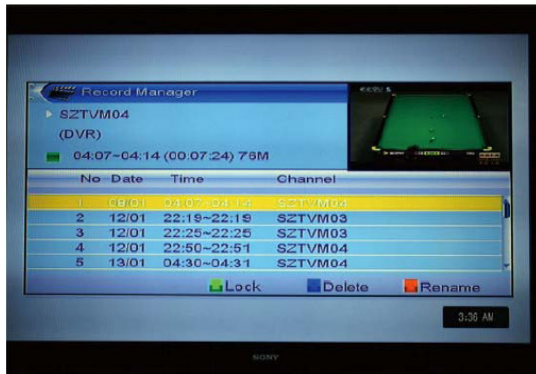
Ieejot „Ierakstīšanas“ (REC) izvēlnē, ekrānā redzēsiet:

1. Nospiediet **[Uz augšu/Uz leju] (Up/Down)** taustiņus, ja vēlaties izvēlēties izvēlnes lapas no ierakstīšanas Ieraksta draivera, DVR HDD Informācija, HDD FORMĀTAS, Dvr forma.
2. Nospiediet **[JĀ] (OK)** taustiņu, ja vēlaties iziet no **[IERAKSTĪŠANAS] (REC)**. Ja Izvēlnei ir atslēga **[Ieslēgta] (On)**, lietotājs pamanīs uzrakstu, kas atgādina ievadīt paroli. Noteiktā paole ir „OOOO“.
3. Nospiediet **[Uz augšu/Uz leju] (Up/Down)** taustiņus un **[JĀ] (OK)** taustiņus, ja izvēlaties vienu no izvēlnes punktiem.



4. Nospiediet **[PA kreisi] (Left)** taustiņu vai **[Iziet] (Exit)** taustiņu, ja vēlaties iziet no pamata izvēlnes.

## Ierakstīšana (REC)



## Atslēga (Lock)

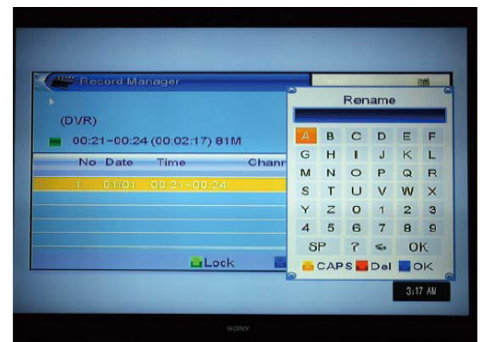
1. Nospiediet **[Zaļo] (Green)** taustiņu, ja vēlaties bloķēt programmu, kas ir HDD. Ja vēlaties atcelt programmas atslēgas zīmi, vēl vienu reizi nospiediet **[Zaļo] (Green)** taustiņu. Sistēma pieprasīs Jums ievadīt paroli. Ja parole būs pareiza, reizē ar tās ievadīšanu, bloķēšana būs atcelta.

## Dzēst (Delete)

1. Nospiediet **[Zilo] (Blue)** taustiņu, ja vēlaties dzēst iezīmēto programmu.
2. Ja vēlaties atcelt izdēsto funkciju, nospiediet **Zilo [Blue]** taustiņu vēl vienu reizi, lai atceltu dzēsto atzīmi.
3. Kad iziesiet no „Ierakstīšanas“ izvēlnes, visas izdzēstās atzīmes uzreiz tiks izdzēstas.

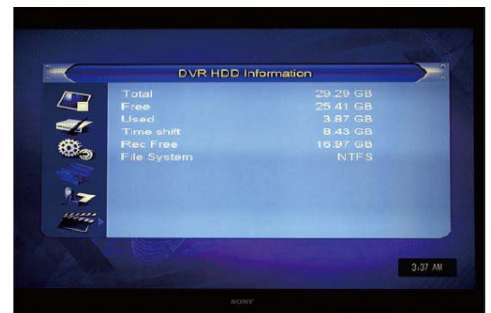
## Pārdēvēšana (Rename)

1. Nospiediet **[Sarkano] (Red)** taustiņu, ja vēlaties pārdēvēt iezīmēto programmu. Parādīsies **[Pārdēvēt] (Rename)** logs.
2. Varat nospiegt **[Sarkano] (Red)** taustiņu, ja vēlaties iestatīt lielos vai mazos burtus.
3. Nospiediet **[Zaļo] (Green)** taustiņu, ja vēlaties izdzēst marķiera (kursora) simbolu.
4. Nospiediet **[Dzelteno] (Yellow)** taustiņu, ja vēlaties saglabāt izmaiņas.
5. Nospiediet **[Zilo] (Blue)** taustiņu, ja vēlaties atcelt izmaiņas.



## DVR HDD Informācija (DVR HDD Informācija)

1. Nostatiet kursoru uz „HDD Informācijas“ un nospiediet **[JĀ] (OK)** taustiņu. Parādīsies informācija, kā tas norādīts zemāk.



## HDD formātas (HDD Format)

1. Nostatiet kursoru uz „HDD Informācijas“ un nospiediet **[JĀ] (OK)** taustiņu. Parādīsies „Formāts“ kā tas parādīts zemāk:
2. Nospiežot **[JĀ] (OK)** taustiņu vēl vienu reizi, parādīsies trīs uzraksti: „FAT“, „NTFS“ un „Atsaukt“, no kuriem varēsiet izdarīt izvēli. Ja izvēlēšities „FAT“ vai „NTFS“, tie formatēs

HDD pēc atbilstošā formāta. Varat arī izvēlēties „Atsaut”, ja vēlaties atcelt formatēšanas procesu.

## DVR forma/konfigurācija (DVR Configuration) Programmas laika maiņas funkcija (Timeshift)

1. Nospiediet **[Pa kreisi/Pa labi] (Left/Right)**, ja vēlaties **[Izslēgt/Islēgt] (On/Off)** programmas laika maiņu.
2. Ja lietotājs ieslēgs programmas laika maiņu, televizora skatīšanās laikā programma nomainīsies.
3. Nospiediet **[Informācijas] (INFO)** taustiņu, ja vēlaties ekrānā redzēt rādāmās informācijas (OSD) norādami pamatyti ekrane rodamos informacijos (OSD) novirzi, kā tas norādīts zemāk:
4. Varat nospiegt **[Pa kreisi/Pa labi] (Left/Right)** taustiņus, ja vēlaties pavērst attēlu pa kreisi vai pa labi. Taču tas nevar pārsniegt pašreizējo laiku. Nospiediet **[JĀ] (OK)** taustiņu, ja vēlaties atjaunot apturēto attēlu.
5. Varat arī nospiegt **[Pauzi] (Pause)/[ātrāk atpakaļ] (fast back)/[lēnāk atpakaļ] (slow back)**, ja vēlaties realizēt minētās funkcijas. Tādā gadījumā tiks ieslēgts režīms, kurā ierīce darbosies pēc HDD ierakstīšanas programmas (kā tas parādīts attēlā zemāk). Varat iestatīt: pauzi, ātrāk uz priekšu, ātrāk atpakaļ, lēnāk uz priekšu, lēnāk atpakaļ.

Piezīmes: Programmas laika maiņu var ieslēgt tikai tad, kad pie sistēmas tiks pieslēgts USB HDD un kad nolasīšanas/rakstīšanas ātrums būs piemērots, lai to varētu veikt.

6. Nospiediet **[Apturēt] (Stop)** taustiņu pirmo reizi, lai apturētu aktivizēto režīmu.
7. Nospiediet **[Apturēt] (Stop)** taustiņu otru reizi, ja vēlaties apturēt ierakstīšanu.



## KARSTIE TAUSTIŅI (HOTKEY)

### Ieslēgšana (Power)

1. Nospiežot **[Ieslēgšanas] (Power)** taustiņu, var tikt ieslēgts Gaidstāves režīms.
2. Ja uztvērējs atrodas gaidstāves režīmā, nospiežot **[Ieslēgšanas] (Power)** taustiņu, ierīce ieslēgsies vēlreiz un rādīs pirms tam rādīto kanālu.
3. Lietotājs tā pat var arī atslēgt ierīces enerģijas avotu, lai varētu iziet no gaidstāves režīma.

### Kanālas uz augšu/Kanālas uz leju (Channel up / Channel down)

Ekrānam esot pilnībā atvērtam, nospiediet **[CH+/CH-]**, ja vēlaties nomainīt kanālu.

### Skaļāk/Klusāk (Volume up / Volume down)

Ekrānam esot pilnībā atvērtam, nospiediet **[VOL+/VOL-]**, ja vēlaties iestatīt vēlamā skaļumu.

### Cipari 0-9 (Number 0-9)



Ekrānam esot pilnībā atvērtam, uz tālvadības pults nospiediet numurētos taustiņus un **[JĀ] (OK)** taustiņu, ja vēlaties mainīt kanālus.

### Televīzija/Radio (TV/Radio)

Televīzijas režīmam esot, nospiežot **[TV/RADIO] (TV/Radio)** taustiņu, varēsiet izvēlēties radio režīmu. Radio režīmam esot, nospiežot **[TV/RADIO] (TV/Radio)** taustiņu, varēsiet izvēlēties televīzijas režīmu.

### Skaņa (Volume)

1. Ekrānam esot pilnībā atvērtam, nospiediet **[SKAŅA] (Audio)** taustiņu, tajā gadījumā ekrānā atveriet **[Skaņas] (Audio)** logu.
2. Varēsiet mainīt skaņas celiņus, nospiežot **[Kanāls Uz augšu/Kanāls Uz leju] (Channel Up/ Channel Down)** taustiņus un mainīt skaņas režīmu, nospiežot **[Skaļāk/Klusāk] (Volume Up/Volume Down)** taustiņus.

### Bez skaņas (Mute)

1. Nospiediet **[Bez skaņas] (Mute)** taustiņu, ja vēlaties izslēgt skaņu. Ekrānā visa informācija tiks parādīta bez skaņas.
2. Nospiediet **[Bez skaņas] (Mute)** taustiņu, ja vēlaties atjaunot skaņu.

### Iecienītākie (Favourite)

1. Ekrānam esot pilnībā atvērtam, nospiediet **[FAV]** taustiņu. Ekrānā no kreisās puses parādīsies lodziņš „Iecienītākā grupa“, kuru varēsiet skatīties tā, kā tas aprakstīts zemāk.
2. Lodziņā „Iecienītākie“ varat pārcelt kursoru, spiežot taustiņus **[Kanāls Uz augšu/Kanāls Uz leju] (Channel Up/ Channel Down)** un nospiegt **[JĀ] (OK)** taustiņu, ja vēlaties izvēlēties iecienītāko grupu.
3. Lodziņā „Iecienītākā X grupa“ („FAV group X“) varēsiet pārcelt kursoru, spiežot taustiņus **[Kanāls Uz augšu/Kanāls Uz leju] (Channel Up/ Channel Down)** un nospiegt **[JĀ] (OK)** taustiņu, ja vēlaties izvēlēties iecienītākos kanālus.

Nospiežot **[Kanāls Uz augšu/Kanāls Uz leju] (Page up/Pege down)** taustiņus, veiksiat „Lapas pacelšanas/Lapas nolaišanas“ funkciju.

4. Tā pat varat nospiegt arī **[Skaļāk/Klusāk] (Volume Up/Volume Down)** taustiņus, ja vēlaties izvēlēties vairākas „Iecienītākās grupas“.
5. Nospiediet **[Iziet] (Exit)** taustiņu, ja vēlaties iziet no pašreizējā lodziņa.

Biežāk uzdotie jautājumi

K: Kādēļ nospiežot **[Iecienītākie]** taustiņu, ekrānā parādās uzraksts „Nav iecienītāko kanālu“?

A: Ta snotiek tādēļ, ka Jūs neesat uzstādījis nevienu „Iecienītāko kanālu“. Lūdzam norādīt iecienītākos kanālus.

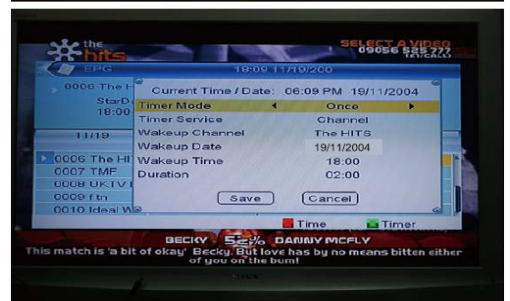
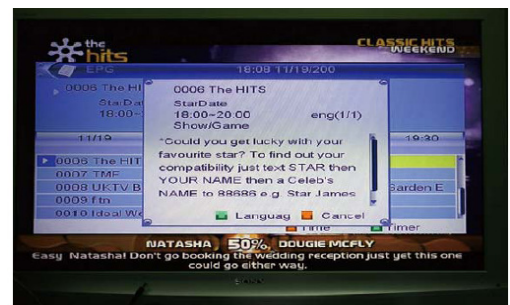
### Atsaukšana (Recall)

Nospiediet **[Atcelšanas] (Recall)** taustiņu, ja vēlaties uzreiz atgriezties uz iepriekš aplūkoto kanālu (tas, kuru skatījāties pirms pašreizējā kanāla).



## Elektroniskais programmu gids (EPG – Electronic Program Guide)

1. Uztvērējam ir Elektroniskais programmu gids (EPG), kurš palīdz atrast kanālus ar visām iespējamajām pārskata funkcijām. EPG sniedz informāciju par visu iespējamo kanālu sarakstu, to sākuma un beigšanās laiku. Nospiežot [EPG] taustiņu atvēršies EPG lodziņš.
2. Nospiediet [JĀ] (OK) taustiņu uz katras kolonnas, lai varētu redzēt vairāk informācijas un nospiediet [Sarkano] (Red) taustiņu, ja vēlaties atcelt.
3. Nospiediet [Sarkano] (Red) taustiņu, esot EPG izvēlnē, lai varētu ieiet „Laika joslas“ (Time Bar) izvēlnē. „Laika joslas“ (Time Bar) izvēlnē varat nospiegt [Pa kreisi/Pa labi] (Left/Right), lai varētu izvēlēties „bijusī/esošā“ programma; vai 0:30/cita programma; vai +0:30/-2:00/+2:00/pēdējās dienas/citas dienas programma“. Nospiediet [Uz augšu/Uz leju] (Up/Down) taustiņus, ja vēlaties izmainīt kanālus.
4. Nospiediet [Zaļo] (Green) taustiņu, esot EPG izvēlnē, ja vēlaties atvērt taimera izvēlni. Lietotājs var saglabāt taimeri pēc vēlēšanās.
5. EPG izvēlnē nospiediet [Iziet] (Exit) taustiņu, ja vēlaties aizvērt EPG logu.



## Subtitri (Subtitle)

Nospiediet [Subtitri] (Subtitle) taustiņu, esot visam ekrānam pilnībā atvērtam. Varat izvēlēties subtitrus un teleteksta subtitru valodas vai izslēgt subtitrus.

## Teksts (Text)

1. Nospiediet [Teksts] (Text) taustiņu, esot visam ekrānam pilnībā atvērtam. Varat atvērt teleteksta lapu ekrānā, kurš satur teleteksta informāciju.
2. Ja kanālā nav teleteksta informācijas, ekrānā parādīsies uzraksts „Nav datu“.

## Izvēlne (Menu)

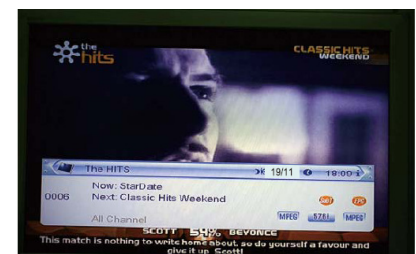
1. Nospiediet [Meniu] (Menu) taustiņu, ja vēlaties: atvērt izvēlni, iziet no pašreizējās izvēlnes uz pēdējo izvēlni vai aizvērt logu.

## Iziet (Exit)

Nospiediet [IZIET] (Exit) taustiņu, ja vēlaties iziet no pašreizējās izvēlnes uz pēdējo izvēlni vai aizvērt logu

## Informācija (Information)

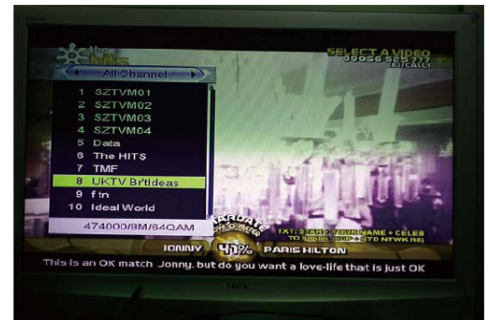
1. Esot visam ekrānam pilnībā atvērtam, nospiediet [Informācija] (INFO) taustiņu, ja vēlaties atvērt informācijas lodziņu. Ekrānā parādīsies informācijas programmas josla.



2. Informācijas programmas joslā nospiediet **[Informācija] (INFO)** taustiņu vēl vienu reizi. Ekrānā parādīsies visi esošā kanāla parametri.

### Kanālu saraksts (Channel List)

1. Esot visam ekrānam pilnībā atvērtam, nospiediet **[JĀ] (OK)** taustiņu vai **[CH.LIST]**, ja vēlaties izvēlēties „Kanālu saraksta”.
2. Nospiediet **[Pa kreisi/Pa labi] (Left/Right)** taustiņus, ja vēlaties izmainīt iecienītākos.
3. Nospiediet **[Uz augšu/Uz leju (Up/Down)]** taustiņus, ja vēlaties pāccelt kursoru un nospiediet **[JĀ] (OK)** taustiņu, lai ieslēgtu iezīmēto kanālu.
4. Nospiediet **[Lapa uz augšu/Lapa uz leju] (Page Up/Down)** taustiņus, ja vēlaties pacelt vai nolaist lapu.
5. Nospiediet **[Iziet] (Exit)** taustiņu, ja vēlaties iziet no kanālu saraksta.



### Lapa uz augšu/Lapa uz leju (Page up/Page down)

1. Kanālu sarakstā nospiediet **[Puslapis+/puslapis-] (Page up/down)** taustiņu, ja vēlaties pārcelt vai nolaist kanālu saraksta lapu.

### Ierakstīt (REC)

1. Nospiediet **[Ierakstīt] (Record)** taustiņu, ja vēlaties ierakstīt pašreizējo programmu USB atmiņas atslēgā. Noteiktais ierakstīšanas ilgums ir 2 stundas.
2. Nospiediet **[Ierakstīt] (Record)** taustiņu vēl vienu reizi, ja vēlaties pagarināt ierakstīšanas ilgumu.

### Startēt (Play)

Nospiediet **[Startēt] (Play)** pogu, ja vēlaties atgriezties normālajā atjaunošanas režīmā, ja tika ir tikuši ieslēgti citi režīmi, bet noteikti, ja: PAUZE, pagriešana uz priekšu, pagriešana atpakaļ.

### Pauze (Pause)

1. Atjaunošanas režīmā nospiediet **[Pauzes] (Pause)** taustiņu, ja vēlaties uz kādu laiku apturēt attēlu, bet kanāla skaņa tiks turpināta.
2. Nospiediet **[Pauzes] (Pause)** taustiņu vēl vienu reizi, lai ekrāna attēls tiktu atjaunots, bet kanāla skaņa atbildīs attēlam.
3. Rādīšanas režīmā nospiediet **[Pauzes] (Pause)** taustiņu. Attēls uz kādu laiku tiek apturēts, bet kanāla skaņa tiks turpināta.
4. Nospiediet **[Pauzes] (Pause)** taustiņu vēl vienu reizi, ekrāna attēls būs atjaunots, bet kanāla skaņa atbildīs attēlam.

### Apturēšana (Stop)

1. Programmas laika maiņas režīmā nospiediet **[Apturēšanas] (Stop)** taustiņu, ja vēlaties apturēt programmas laika maiņu un atgriezties uz iepriekšējo režīmu.
2. Ierakstot nospiediet **[Apturēšanas] (Stop)** taustiņu. Redzēsiet ierakstāmo programmu sarakstu. Nospiediet **[Apturēšanas] (Stop)** taustiņu vēl vienu reizi, ja vēlaties apturēt ierakstīšanu.
3. Kad ierakstīšanas draivera datne ir pārrakstāma uz atskaņotāja, nospiediet **[Apturēšanas] (Stop)** taustiņu, ja vēlaties apturēt datnes pārrakstīšanu un atgriezties uz ierakstīšanas draivera izvēlni.

**FB**

Nospiediet [FB] taustiņu, attēls tiks atgriezts atpakaļ ar X2, X4, X8, X16 ir X24 ātrumu.

**FF**

Nospiediet [FF] taustiņu, attēls tiks pagriests uz priekšu ar X2, X4, X8, X16 ir X24 ātrumu.

**TRAUCĒJUMU NOVĒRŠANA**

Atsevišķās valstīs (zemēs/reģionos) ciparu virszemes signāli var būt vāji. Tādēļ šādos gadījumos labāk ir lietot antenu, kurā ir iemontēts pastiprinātājs, kurš ļauj skatīties arī vāja signāla kanālus.

<b>Problēmas</b>	<b>Varbūtējais iemesls</b>	<b>Lēmums</b>
Nav vai ir vājš signāls	Nav pieslēgta antena Antena ir bojāta vai ir neatbilstoša Vāja cipara signāla apkārtnē	Pārbaudiet antenas savienojumus Pārbaudiet antenu Pārbaudiet ar pārdevēju
Nav skaņas vai attēla	Pārslēgta uz ciparu teleteksta kanālu	Pārslēdziet uz citu kanālu
Ir kodēta kanāla ziņošana	Kanāls ir kodēts	Izvēlieties alternatīvu kanālu
Nedarbojas tālvadības pults	Uztvērējs ir izslēgts  Tālvadības pults ir neatbilstoši novietota pret uztvērēju. Aizklāta priekšējā uztvērēja daļa Izlādējušies tālvadības pults elementi	Ieslēdziet barošanas ligzdā un startējiet uztvērēju Pavērsiet tālvadības pulti virzienā uz priekšējo paneli  Nomainiet tālvadības pults elementus
Aizmirsāt kanālu bloķēšanas kodu		Izdzēsiet kodētos kanālus un iestatiet kanālus no jauna
Aizmirsāt izvēlnes bloķēšanas kodu		Zvaniet uz palīdzības tālruni Mēģiniet ievadīt kodu: „0000“
Novietojot uztvērēju citā istabā, pamanījāt, ka vairs nevarat pieņemt/saņemt ciparu signālu	Antena ir radījis jaunus punktus, kurus varēja atrast izplatīšanas sistēma un kuri varēja likvidēt ciparu televīzijas signālus, kurus uztvēra uztvērējs.	Izmēģiniet tiešo antenas savienojumu

**SPECIFIKĀCIJAS**

UZTVĒRĒJS UN KANĀLS	Antenas ieejas savienojums x1 (D-tipa, IEC169-2, ar vidēju vītņi) Frekvences diapozons: 174 MHz~230 MHz~ (VHF) ir 470 MHz~ 862 MHz~ (UHF) Signāla līmenis: -10 ~ -70 dbm
DEKODERS Pārraidē ātrums Profila līmenis	MPEG-2 ISO/IEC 13818-1 <b>MPEG-1 MPEG-2 MP@ML</b>

VIDEO profils Un līmenis Patēriņa norma VIDEO formāti Skāņas formāti VIDEO izeja <b>Media Player (Mūzikas un filmu  atskaņotājs)</b>	<b>MPEG-4 AVC/H.264 HP@L3</b> <b>MAX. 15Mbit/s@MPEG2 MP@ML</b> <b>MAX. 12.5Mbit/s@H26.4/AVC</b> 4:3/16:9 MPEG kļodas I & II 32 / 44 1 / 48 KHz CVBS, RGB MP3/JPEG/BMP MP4: Divx4.5.6; Maximal 1280x720 30fps; (defined video codec) AVI: Max L3.1 1280x720 30fps; (defined video codec)
<b><u>PIESLĒGŠANA</u></b> PAMATA PIESLĒGŠANA VADS/KABELIS UZTVĒRĒJS SCART USB	Fiksēts tips Antenas ieeja x1, RF ieeja x 1 TV x 1 USB2.0 Pilns ātrums x1
<b><u>BAROŠANA</u></b> BAROŠANAS SPRIEGUMS ENERĢIJAS PATĒRIŅŠ	~220V-240V 50/60Hz MAX. 1W MAX.5W ( USB Max Load: DC 5V, 300mA)

Ražotājs patur tiesības veikt izmaiņas konfigurācijā, tehniskie, vai citus datus bez iepriekšēja brīdinājuma.

**www.tvstar.eu**