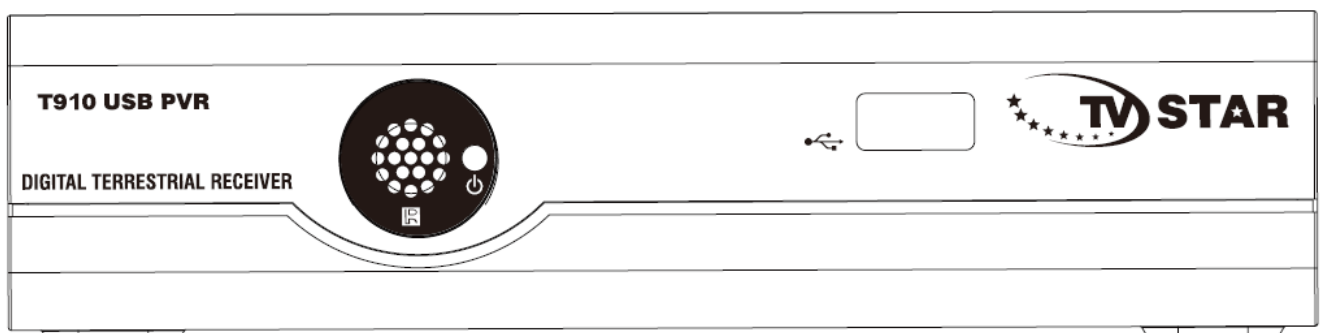


**ODBIORNIK TELEWIZJI CYFROWEJ**  
Standard Definition

**TV STAR T910i USB PVR HD**



**INSTRUKCJA OBSŁUGI**

## Spis treści

WAŻNE INFORMACJE O BEZPIECZEŃSTWIE .....	3
PILOT ZDALNEGO STEROWANIA .....	4
PANEL PRZEDNI I TYLNY .....	4
PILOT ZDALNEGO STEROWANIA .....	5
PODŁĄCZANIE URZĄDZENIA .....	6
PODSTAWOWE DZIAŁANIA KORZYSTANIA .....	6
WYKRYWANIE I USUWANIE USTEREK .....	20
DANE TECHNICZNE .....	21

## WAŻNE INFORMACJE O BEZPIECZEŃSTWIE

1. Przeczytaj podane informacje.
2. Przestrzegaj się wszystkich instrukcji.
3. Przestrzegaj się wszystkich ostrzeżeń.
4. Kieruj się wszystkimi instrukcjami.
5. Nie używaj przyrządu obok wody.
6. Wycieraj wyłącznie suchą ścierką.
7. Nie montuj przyrządu blisko źródła ciepła, np. obok grzejników, przyrządów grzewczych, kuchenki lub innych przyrządów (również amplifikatorów), które są źródłem ciepła.
8. Przyrząd używaj tylko podłączony do źródła elektryczności wskazanego na etykiecie. Jeżeli nie wiesz dokładnej mocy prądu w swoim domu, skonsultuj się z miejscową firmą dostarczania elektryczności. Odłącz przyrząd od zasilania przed procedurą inspekcji czy uruchomienia.
9. Chroń przewód przyrządu od uderzeń i ciśnienia.
10. Używaj wyłącznie dodatki/ przyłącza wskazane przez producenta.
11. Wyłącz przyrząd w czasie błyskawicy i grzmotu, również w wypadku długiego okresu niekorzystania.
12. Dowierz całą obsługę dla wykwalifikowanych pracowników. Remont jest obowiązkowy, jeżeli przyrząd został uszkodzony dowolnym sposobem, jeżeli są uszkodzone przewody czy wtyczka przyrządu, jeżeli na przyrząd oddziaływanie miała wilgoć lub ciecz, jeżeli przyrząd był zrzucony lub pracuje nieprawidłowo.
13. Nie blokuj wejście powietrza do przyrządu – otworów wentylacyjnych.
14. Zwróć szczególną uwagę na aspekt ochrony środowiska w czasie niszczenia zużytych baterii.
15. Używaj przyrząd w klimacie umiarkowanym.

**Uwaga:** w celu zmniejszenia ryzyka pożaru czy porażenia prądem elektrycznym nie eksploatuj przyrządu pod deszczem czy w wilgotnym pomieszczeniu.

**Uwaga:** baterii nie wolno używać w nadmiernie ciepłym pomieszczeniu, gdy są bezpośrednio wystawione na światło słoneczne lub też na ogień itd.



**UWAGA:** ryzyko porażenia prądem elektrycznym! Nie otwierać!



Ten symbol oznacza, że przyrząd ma niebezpieczne napięcie, które może spowodować porażenie prądem.



Ten symbol oznacza, że specjalne instrukcje sterowania i obsługi są podane w literaturze załączonej do zestawu.



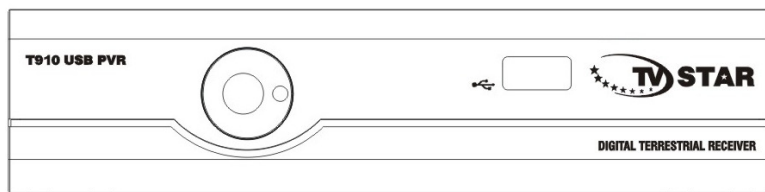
Ten symbol oznacza, że produkt jest izolowany podwójną warstwą izolacji między niebezpiecznym napięciem przyrządu i dostępnymi dla użytkownika częściami przyrządu.



Ten symbol na produkcie lub w instrukcjach oznacza, że elektryczny czy elektroniczny przyrząd po upływie terminu użytkowania należy wyrzucić osobno od innych odpadów komunalnych.

## PILOT ZDALNEGO STEROWANIA

1. Aby włączyć pilot zdalnego sterowania, usuń pokrywę ochronną z elementów.
2. Element: CR2025



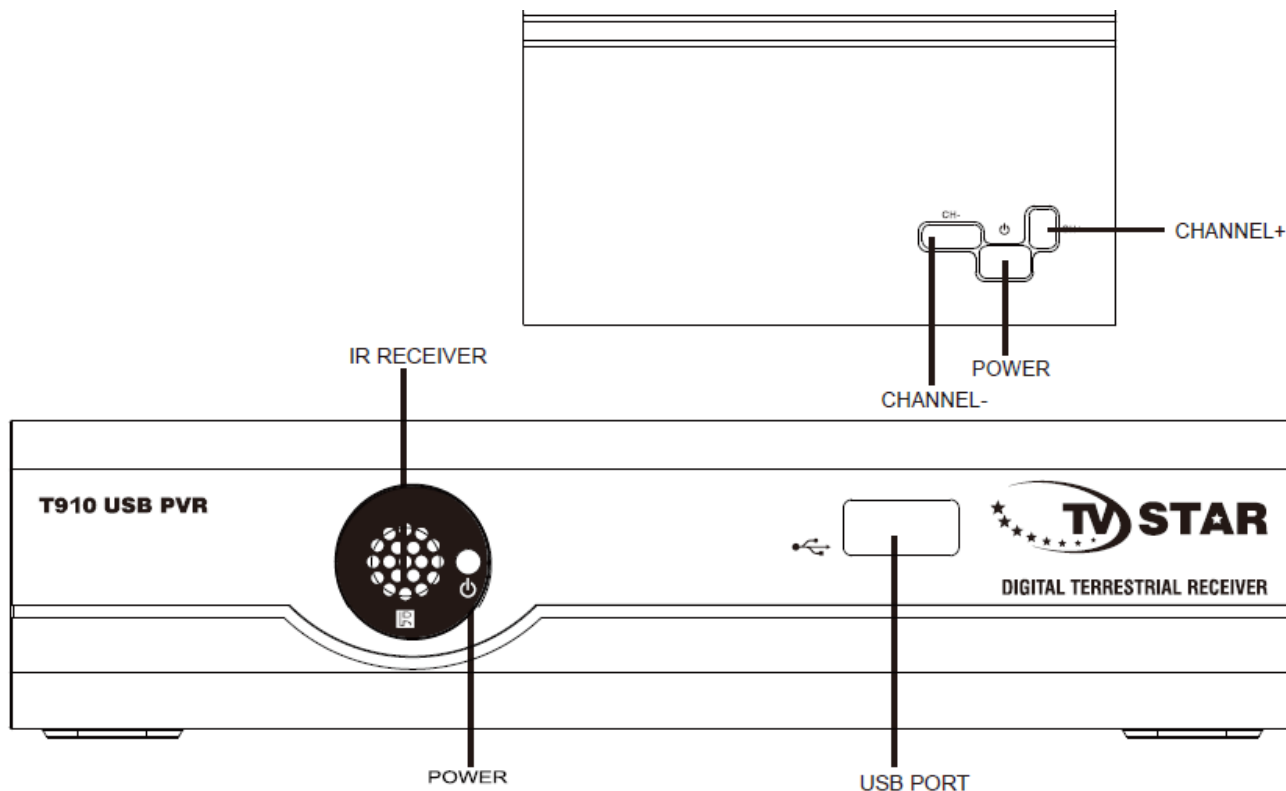
W zasięgu około 6 metry (20 stóp)

Wyposażenie: Pilot zdalnego sterowania: 1; Instrukcja obsługi: 1

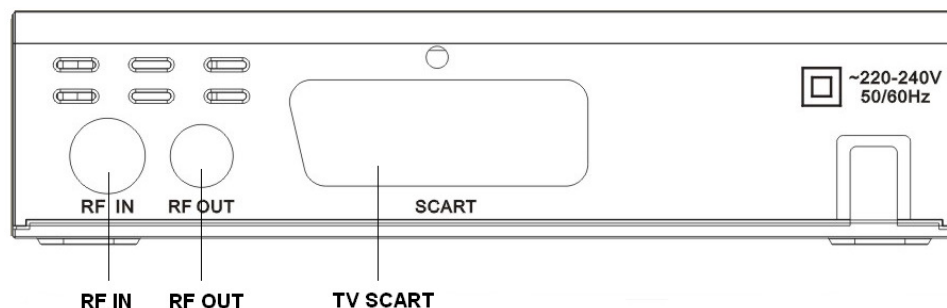
## PANEL PRZEDNI I TYLNY

### PANEL PRZEDNI:

CHANNEL -	–	Kanał –
POWER	–	Włączanie/wyłączanie
CHANNEL +	–	Kanał +
IR RECEIVER	-	sterowania odbiornikiem
POWER	–	Wskaźnik IN/OFF
USB PORT	–	gniazdo USB



## PANEL TYLNY:

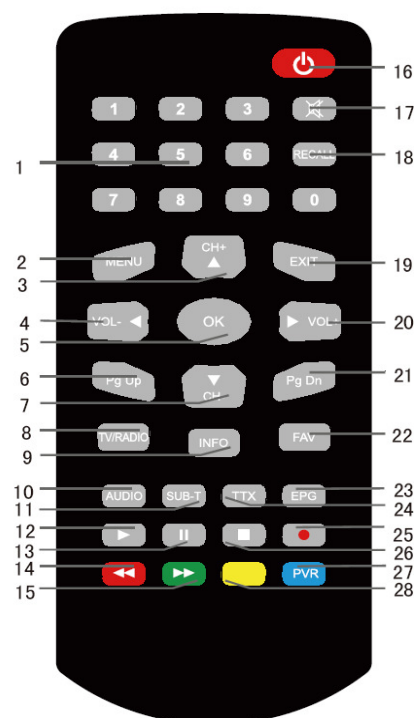


RF IN	–	wyście podłączenia RF modulatora
RF OUT	–	łącznik podłączenia RF modulatora do innego odbiornika lub TV
TV SCART	–	Podłączenie do TV, używając SCART kabel

## PILOT ZDALNEGO STEROWANIA

1. Przyciski numeryczne
2. Menu
3. Przełączanie kanałów
4. Zmniejszenie dźwięku / lewy
5. Przycisk służy do wyboru albo wykonania wybranej funkcji
6. Przycisk do przełączania listy programów
7. Przełączanie kanałów
8. Przycisk do przełączenia trybu programu TV/Radio
9. Przycisk do wyświetlania informacji o kanale
10. Przycisk wyboru menu dźwięku
11. Przycisk dla włączenia napisów
12. Zatrzymanie obrazu

13. Włączenie obrazu
14. Czerwony przycisk/FB
15. Zielony przycisk/FF
16. Włączanie / wyłączanie
17. Przycisk wyciszania dźwięku
18. Przycisk służy do powrotu do poprzednio oglądanego kanału
19. Przycisk służy do powrotu do poprzedniego menu
20. Zmniejszenie dźwięku / prawy
21. Przycisk do przełączania listy programów
22. Przycisk wyboru listy ulubionych programów
23. Przycisk elektronicznego przewodnika po programach
24. Przycisk wyboru informacji teletekstu
25. Wybór funkcji nagrywania
26. Zatrzymanie obrazu
27. Niebieski przycisk/ PVR
28. Żółty przycisk



## PODŁĄCZANIE URZĄDZENIA

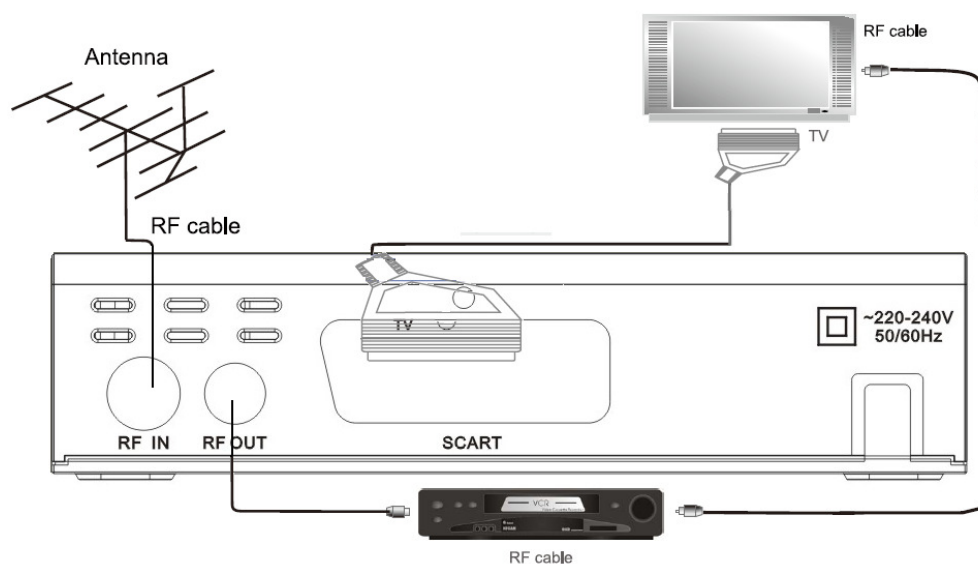
Antenna – Antena

RF cable – Kabel po podłączania RF modulatora

RF IN – Łącznik dla podłączania RF modulatora

RF OUT – Łącznik do podłączania RF modulatora do innego odbiornika lub TV

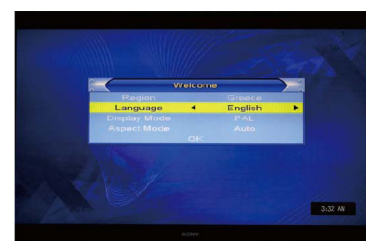
SCART cable – do podłączania tv



## PODSTAWOWE DZIAŁANIA KORZYSTANIA

### Pierwsze okno

Po włączeniu telewizora pierwszy raz na monitorze pojawi się pierwsze okno:

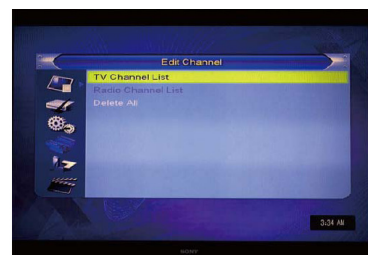


1. W punkcie potrzebnemu naciśnij przycisk [Do góry/Do dołu] (wybrany punkt menu jest wydzielony).
2. Aby wybrać region, język, tryb monitora i format obrazu naciśnij przycisk [W lewo/W prawo].
3. W menu wybierz punkt [OK] i naciśnij przycisk [OK]; rozpoczyna się automatyczne poszukiwanie kanałów.
4. Jeżeli chcesz wyjść z pierwszego okna i włączyć podstawowe menu, naciśnij przycisk [Exit].

### Edit Channel (redagowanie kanału)

Po naciśnięciu przycisku [SETUP] włączy się podstawowe menu:

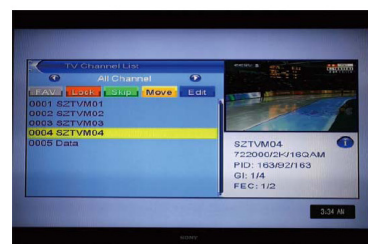
1. Naciśnij przycisk [Do góry/Do dołu] i wybierz potrzebne menu: Redagowanie kanału, Uruchomienie, Ustawienie parametrów systemu, Medium, Gry i Nagranie.
2. Jeżeli chcesz włączyć „Redagowanie kanału”, naciśnij przycisk [OK] lub [w prawo]. Jeżeli w menu blokowanie „Włączone”, należy wpisać hasło, aby włączyć dialog menu. Domyślne hasło jest „0000”.
3. Naciśnij przycisk [Do góry/Do dołu] i wybierz potrzebne menu: Lista kanałów TV, Lista radio kanałów i Skasować wszystko.
4. Jeżeli chcesz wrócić do podstawowego menu, naciśnij przycisk [w lewo] lub [Exit].



### TV Channel List (Lista kanałów TV)

Po włączeniu menu „Lista kanałów TV” na monitorze zobaczysz następujący obraz:

1. Przesuń kursor naciśnięciem przycisku [Zwiększenie/Zmniejszenie numeru kanału] aby przejść kanał w osobnym oknie.
2. Po naciśnięciu przycisku [Przesunąć stronę do góry/Przesunąć stronę do dołu] zostanie wykonana funkcja „Przesunąć stronę do góry/Przesunąć stronę do dołu”.
3. Po naciśnięciu przycisku [Zwiększenie/Zmniejszenie dźwięku] zostanie włączona różna grupa kanałów.
4. Jeżeli chcesz wrócić do menu „Redagowanie kanału”, naciśnij przycisk [USTAWIENIE PARAMETRÓW] lub [Exit].
5. Po naciśnięciu kolorowego przycisku zostanie wykonana odpowiednia funkcja menu „Redagowanie kanału”.



### Favorite (ukubione kanały)

1. Naciśnij przycisk [FAV], a potem [OK]; na monitorze zobaczysz okno „Favorite”.
2. Przesuń kursor między 8 grupami ulubionych kanałów przyciskiem [Zwiększenie/Zmniejszenie numeru kanału] zaznacz najulubiony kanał z lewej strony grupy Favorite i naciśnij przycisk [OK].
3. Jeżeli chcesz usunąć zaznaczenie, naciśnij przycisk [OK] na zaznaczonej grupie Favorite.
4. Kiedy skończysz zaznaczenie naciśnij przycisk [Exit], aby wrócić do menu „Lista kanałów TV”, w tym menu obok kanału zobaczysz znak ulubionego kanału.

### Lock (blokowanie)

1. Jeżeli chcesz włączyć tryb blokowania, naciśnij przycisk [Czerwony].

2. Przesuń kursor przyciskiem [Do góry/Do dołu], potem naciśnij przycisk [OK] i włącz dialog, w którym będzie wyświetlone zapytanie o hasło. Hasło domyślne jest „0000”. Po wpisaniu prawidłowego hasła z prawa przy zaznaczonym kanale zobaczysz symbol „blokowania”.
3. Po tym, gdy ustawienia zostaną zachowane i menu wyłączone, trzeba będzie wpisać hasło, aby włączyć zablokowany kanał.

### Skip (omijać)

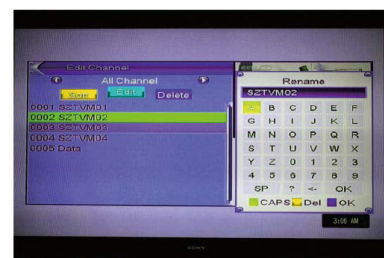
1. Aby włączyć reżim omijania naciśnij przycisk [Zielony].
2. Przesuń kursor przyciskiem [Do góry/Do dołu] i naciśnij przycisk [OK] – zaznaczysz wybrany kanał znakiem „omijania”.
3. Po tym, gdy ustawienia zostaną zachowane i menu wyłączone, kanał ten będzie omijany, gdy użytkownik będzie przełączał kanały w reżimie obrazu na pełny ekran.

### Move (przenieść)

1. Naciśnij przycisk [Żółty] i potem [Do góry/Do dołu], wybierz potrzebny kanał, zaznacz przyciskiem [OK]. Z prawej strony wybranego kanału zobaczysz znak „przeniesienia”.
2. Po naciśnięciu przycisku [Do góry/Do dołu] przenieź wybrany kanał na potrzebną pozycję. Potwierdź ustawienie pozycji przyciskiem [OK].

### Edit (redagowanie)

1. Naciśnij przycisk [Niebieski], aby włączyć menu „Redagowanie”.
2. Wyłącz menu „Redagowanie kanału” przyciskiem [Exit]. Jeżeli w oknie „Redagowanie kanału” wykonałeś pewne zmiany, system pokaże zawiadomienie, w którym zapyta, czy chcesz zachować zmiany przed wyjściem z menu.



### Sort (sortowanie)

1. Okno „Sortować” włączysz przyciskiem [Czerwonym]. Są cztery metody sortowania. Wybierz potrzebną metodę przyciskiem [Zwiększenie/Zmniejszenie numeru kanału], zatem potwierdź wybór przyciskiem [OK].
2. Są następujące metody sortowania:  
 Name (nazwa) [A-Z]: sortowanie według alfabetu w kolejności zmniejszającej się.  
 Name (nazwa) [Z-A]: sortowanie według alfabetu w kolejności zwiększającej się.  
 Lock (blokowanie): wszystkie zablokowane kanały zostaną przesunięte do dołu listy kanałów TV.  
 Default (domyślny): wróci do początkowej kolejności kanałów.

### Redagowanie

W menu „Redagowanie kanału” naciśnij przycisk [Zielony], potem za pomocą przycisku [Do góry/Do dołu] wybierz potrzebny kanał i naciśnij przycisk [OK]. Na monitorze zobaczysz menu okno „Zmienić nazwę”:

1. Naciśnij przycisk [Żółty] i wybierz duże lub małe litery.
2. Naciśnij przycisk [Czerwony], jeżeli chcesz skasować symbol zaznaczony kursorem.
3. Naciśnij przycisk [Niebieski], jeżeli chcesz zachować zmiany.

### Delete (usunąć)



Naciśnij przycisk [Niebieski], następnie przycisk [Do góry/Do dołu] przesuwając kursor. Wybierz kanał, który chcesz usunąć i naciśnij przycisk [OK]; z prawej strony obok zaznaczonego kanału pojawi się znak kasowania. Po zachowaniu ustawienia i wyłączeniu menu „Redagowanie kanału” wybrany kanał zostanie usunięty.

### Radio Channel List (lista radio kanałów)

Lista radio kanałów „Lista radio kanałów” jest prawie taka sama, jak lista telewizyjnych kanałów „Lista kanałów TV”.

### Delete All (usunięcie wszystkich kanałów)

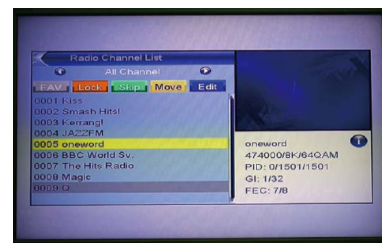
Naciśnij przycisk [OK]; na monitorze zobaczysz zawiadomienie – pytanie, czy chcesz usunąć wszystkie kanały.

1. Jeżeli wybierzesz odpowiedź „Tak” (Yes), wszystkie kanały zostaną usunięte.
2. Jeżeli wybierzesz odpowiedź „Nie” (No) lub naciśniesz przycisk [Exit], funkcja kasowania zostanie wyłączona.

Często zadawane pytania

Pytanie: co mam robić, jeżeli nie chcąc usunąć wszystkich kanałów?

Odpowiedź: są dwa sposoby odtworzenia kanałów:

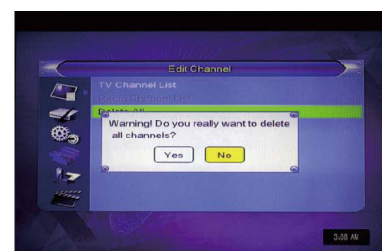


Na nowo wykonaj poszukiwanie kanałów za pomocą funkcji „Uruchomienia”. Zastosuj w funkcji „Sposoby pracy” „load Factory setting” (odczytać ustawienia fabryczne).

### Installation (Uruchomienie)

Po włączeniu menu uruchomienia na monitorze zobaczysz następujący obraz:

1. Za pomocą przycisku [Do góry/Do dołu] wybierz potrzebny punkt w menu: Poszukiwanie automatyczne, Poszukiwanie kanału, Regulowanie anteny, LCN.
2. Włącz uruchomienie za pomocą przycisku [OK] lub [W prawo]. Jeżeli włączone blokowanie menu, na monitorze pojawi się zapytanie o hasło. Hasło domyślne jest „0000”.
3. Wybierz potrzebny punkt w menu za pomocą przycisku [Do góry/Do dołu].
4. Jeżeli chcesz wrócić do podstawowego menu, naciśnij przycisk [W lewo] lub [Exit].



### Auto Scan (poszukiwanie automatyczne)

Po włączeniu menu „Poszukiwanie automatyczne” na monitorze zobaczysz następujący obraz:

1. W punkcie menu „Tylko FTA” naciśnij przycisk [W lewo/W prawo] i wybierz Tak/Nie.
2. Włącz poszukiwanie kanałów przesuwając kursor na punkt „Poszukiwanie” i naciśnij przycisk [OK].
3. Jeżeli chcesz przerwać poszukiwanie kanałów w menu „Poszukiwanie automatyczne”, naciśnij przycisk [Exit].



### Channel Scan (poszukiwanie kanałów)



1. Są dwie metody poszukiwania kanałów: poszukiwanie według kanału lub poszukiwanie według częstotliwości.  
Jeżeli szukasz według kanału, można ustawić parametry „Scan Band” (skala poszukiwania) i „Ch No” (numer kanału).  
Jeżeli szukasz według częstotliwości, można ustawić parametry „Frequency” (częstotliwość) i Bandwidth (szerokość skali).
2. Są dwie wartości parametru „Skala poszukiwania” do wyboru: „UHF” lub „VHF”.
3. Jest 56 wartości parametru „Numer kanału” do wyboru, w zależności od częstotliwości, od „CH05(177 500 Hz) do „CH69(858 000 Hz)”.
4. W czasie poszukiwania można ustawić dowolną częstotliwość.
5. Są trzy wartości „Szerokość skali” do wyboru: 6, 7 i 8 MHz.
6. Kiedy skończysz ustawienia parametrów zaznacz kursorem „Search” (poszukiwania) i naciśnij przycisk [OK]; rozpocznie się poszukiwanie kanałów.
7. Jeżeli chcesz skończyć poszukiwanie kanałów, naciśnij przycisk [Exit].

## LCN

LCN: można włączyć/wyłączyć reżim LCN.

## 7. System Setup (ustawienie parametrów systemu)

1. Po włączeniu menu „Ustawienie parametrów systemu” na monitorze zobaczysz następujący obraz:
2. Naciśnij przycisk [Do góry/Do dołu] i wybierz potrzebny punkt w menu: Język, System TV, Ustawienie czasu lokalnego, Ustawienie czasu, Kontrola rodziców, Ustawienie OSD, Najulubione kanały.
3. Naciśnij przycisk [Do góry/w dół] (Up/Down), aby wybrać jeden z tych punktów menu: Kanały telewizyjne, Kanały radiowe i Usuń wszystko.
4. Aby powrócić do głównego menu, naciśnij przycisk [Lewo] (Left) lub [Wyjść] (Exit).



## Language (język)

Po włączeniu menu „Język” na monitorze zobaczysz następujący obraz:

1. Język: naciśnij przycisk [Zwiększyć/Zmniejszyć dźwięk] i wybierz język menu. Można wybrać z następujących języków: duński, angielski, niemiecki, francuski, hiszpański, włoski, portugalski, grecki.
2. First Audio (pierwszy język audio): niektóre kanały są transmitowane w kilku językach; za pomocą tej funkcji użytkownik może wybrać pierwszy język audio dla kanału. Jeżeli oglądany kanał jest transmitowany w takim samym języku jaki został wybrany za pomocą funkcji „Pierwszy język audio”, system zastosuje ten sam język do odtworzenia dźwięku według domyślności. Jeżeli na kanale nie ma odpowiedniego języka audio, system automatycznie porówna z drugim językiem.
3. Second Audio (drugi język audio): jeżeli na kanale nie ma pierwszego języka audio, lecz jest drugi język audio, system według domyślności zastosuje drugi język audio do odtworzenia dźwięku. Jeżeli na kanale nie ma również drugiego języka audio, automatycznie zostanie włączony domyślny język audio oglądanego kanału.
4. Subtitle Language (język napisów): w niektórych kanałach dla napisów można wybrać więcej, niż jeden język. Jeżeli oglądany kanał dla napisów ma taki sam język, jaki został wybrany za pomocą funkcji „Język napisów”, system zastosuje ten język dla napisów według domyślności.



Jeżeli na kanale nie ma odpowiedniego języka napisów, zostanie włączony domyślny język napisów na oglądanym kanale.

5. Teletext (teletekst): użytkownik może wybrać język dla teletekstu. Jeżeli teletekst ma ten język, można go czytać w wybranym języku.
6. Jeżeli chcesz wyłączyć menu „Język”, naciśnij przycisk [Exit].

## TV System (system TV)

Po włączeniu menu „System TV” na monitorze zobaczysz następujący obraz:

1. Video Resolution (rozdzielczość video): dla przełączenia rozdzielczości video systemu.
2. Aspect Mode (format obrazu): Ustaw format kolumny. Użytkownik może zobaczyć 4:3 pełnego ekranu na 16:9 telewizorze. Obraz szerokiego ekranu zostanie zmniejszony, a po prawej i lewej stronie zostaną czarne pasy.  
**Auto.** [Automatyczny] (Auto) **oznacza**, że system nie przełączy formatu wideo.
3. Wyjście wideo (Video out): Ustaw tryb wyjścia TV wideo. Naciskając przyciski **[Left/Right] (Lewo/Prawo)**, możesz wybrać dowolny żądany tryb. Dostępne opcje: RGB/CVBS. System łatwo wyprowadzi dane dźwięku RAW do łącza SPDIF bez dekodowania (deszyfrowania).
4. Automatyczny tryb uśpienia (Auto Standby): Cyfrowy odbiornik telewizji automatycznie przełącza się w tryb uśpienia po upływie trzech godzin po ostatniej interakcji użytkownika i/lub przełączenia kanału. Za 2 minuty przed przełączeniem się do trybu uśpienia na ekranie wyświetli się odpowiedni komunikat.
5. Jeżeli chcesz wyłączyć menu „System TV”, naciśnij przycisk [Exit].

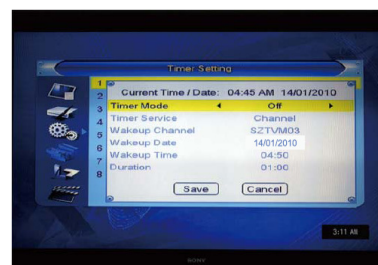
## Local Time Setting (ustawienie czasu lokalnego)

1. Region: wybierz kraj użytkownika.
2. GMT Usage (GMT zastosowanie): ustaw ON/OFF (włączyć/wyłączyć).
3. GMT Offset (GMT różnica): ten parametr jest ważny tylko w tym wypadku, gdy „GMT Usage” ustawiony na „On”. Za pomocą przycisku [W lewo/W prawo] można zmienić wartość „Zmiana GMT” od -11:30 do +12:00 co pół godziny.
4. Czas letni: ten parametr jest ważny tylko w tym wypadku, gdy „GMT Usage” ustawiony na „On”. Gdy ustawiany jest czas letni dodaje się godzina.
5. Punkty „Date” (data) i „Time” (czas): parametry te są ważne tylko w tym wypadku, gdy „GMT Usage” ustawiony na „Off”. Nastaw kursor na potrzebną pozycję za pomocą przycisku [W lewo/W prawo], wpisz potrzebną wartość za pomocą przycisków-numerów.
6. Jeżeli chcesz wyłączyć menu „Czas”, naciśnij przycisk [Exit].



## Timer Setting (ustawienie czasomierza)

1. Informacje o bieżącym czasie: Pojawi się pierwsza kolumna; Jeżeli wyświetlany czas nie odpowiada obecnemu, możesz go zmienić wybierając opcję „Czas” (Time).
2. Wyłącznik czasowy (Timer mode): Tutaj możesz wybrać więcej niż jeden tryb pracy wyłącznika czasowego, np.: Włączanie, Jeden raz, Każdego dnia.





3. Funkcje/usługi wyłącznika czasowego: Istnieją dwa tryby wyłącznika czasowego, związane z Kanałami i Nagraniami.
4. Kanał włączenia się: Naciśnij przycisk **[Tak] (OK)**, aby uzyskać dostęp do listy kanałów i wybrać kanał, który będziesz oglądać po upływie pewnego czasu.
5. Data włączenia się: Naciskając na przyciski numeryczne możesz ustawić datę włączenia się.
6. Czas włączenia się: Naciskając na przyciski numeryczne możesz ustawić czas włączenia się. Po pewnym czasie (niezależnie od tego czy system jest włączony, czy jest w trybie gotowości) on zostanie automatycznie włączony i będzie pokazywał wybrany kanał.
7. Czas trwania: Po ustawieniu na wyłączniku czasowym „Czas trwania“, po pewnym czasie system automatycznie przełączy do trybu gotowości. Jeśli chcesz wyłączyć tę funkcję, ustaw czas trwania – 00:00.
8. Ustaw kursor na funkcję „**Zachować**“ (**Save**) i naciśnij przycisk **[TAK] (OK)**, aby zachować ustawienia wyłącznika czasowego. Wybierz **[Odwołać] (Cancel)** lub naciśnij przycisk **[Wyjść] (Exit)**, aby odwołać funkcję.

### Parental Lock (kontrola rodziców)

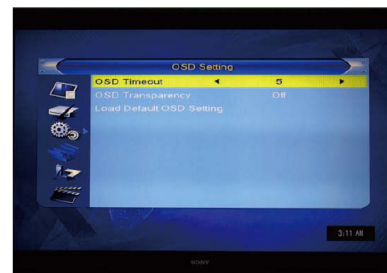
Wybierz punkt menu „Kontrola rodziców” i naciśnij przycisk [OK]; na monitorze zobaczysz zapytanie o hasło (hasło domyślne jest „0000”). Jeżeli wpiszesz prawidłowe hasło, na monitorze zobaczysz następujący obraz:



1. Menu Lock (blokowanie menu): używane w tym wypadku, gdy użytkownik chce za pomocą hasła zablokować następujące menu: „Redagowanie kanału/Sposoby uruchomienia”.
2. Channel Lock (blokowanie kanału): używane w tym wypadku, gdy użytkownik chce oglądać zablokowany kanał lub sam chce zablokować pewne kanały. Jeżeli ustawisz „Tak” (kanały zablokowane), chcąc oglądać kanały zaznaczone symbolem zablokowania, trzeba będzie wprowadzić hasło.
3. New Password (nowe hasło): dla zmiany hasła; w tym punkcie menu trzeba wprowadzić nowe hasło. Gdy wpiszesz o z czterech cyfr, na monitorze zobaczysz zawiadomienie „Saving Data, Please Wait...” (zachowanie danych, proszę czekać...). Po zachowaniu danych wrócisz do menu „Ustawienie parametrów systemu” i zmiana hasła zostanie skończona.
4. Jeżeli chcesz wyłączyć menu „Kontrola rodziców”, naciśnij przycisk [Exit].

### OSD Setting (ustawienie OSD)

Po włączeniu menu „Ustawienie OSD” na monitorze zobaczysz następujący obraz:



1. OSD Timeout (czas pokazywania danych OSD): ustawiany czas wyświetlania paska z danymi kanału. Pasek z danymi kanału pojawia się na ekranie po przełączeniu kanału.
2. OSD Transparency (przejrzystość OSD): ustawiana przejrzystość paska z danymi OSD. Ustaw potrzebną przejrzystość paska za pomocą przycisku [W lewo/W prawo]. Jest 5 poziomów przejrzystości: 10%, 20%, 30%, 40% i „Off” (pasek OSD nieprzejrzysty).
3. Load Default OSD Setting (ustawić domyślne wartości parametrów OSD): jeżeli chcesz ustawić domyślne wartości parametrów OSD, naciśnij przycisk [OK].
4. Jeżeli chcesz wyłączyć „Ustawienie OSD”, naciśnij przycisk [Exit].



## Favorite (najulubione kanały)

Po włączeniu menu „Najulubione kanały” na monitorze zobaczysz następujący obraz:

Jeżeli chcesz zmienić nazwę grupy najulubionych kanałów, naciśnij przycisk [OK].

Na ekranie zobaczysz okno z dialogiem:

1. Naciśnij przycisk [Żółty] i wybierz duże lub małe litery.
2. Naciśnij przycisk [Czerwony], jeżeli chcesz usunąć symbol zaznaczony kursorem.
3. Naciśnij przycisk [Niebieski], jeżeli chcesz zachować zmiany.



## 8. Tools (przybory)

Jeżeli chcesz włączyć menu „Przybory”, naciśnij przycisk [OK] lub [W prawo]. Jeżeli blokowanie menu jest włączone, należy wprowadzić hasło. Hasło domyślne jest „0000”.

Po włączeniu menu „Przybory”:

1. Naciśnij przycisk [Do góry/Do dołu] i wybierz potrzebne punkty menu: Informacja, Odczytanie ustawień fabrycznych, odnowienie S/W za pomocą OTA, Odnowienie za pomocą USB, Urządzenie USB, Bezpieczne odłączenie urządzenia USB.
2. Naciśnij przycisk [TAK] (OK) lub [Prawo] (Right), aby wejść do „Narzędzia”. Jeżeli Blokada menu (Menu Lock) jest „Włączona” (ON), na ekranie wyświetli się komunikat, że musisz wprowadzić hasło. Przewidziane hasło jest „0000”.
3. Naciśnij przyciski [Do góry/w dół] (Up/Down), aby wybrać jedną z funkcji menu.
4. Naciśnij [Lewo] (Left) lub [Wyjść] (Exit), aby wrócić do podstawowego menu.



### 8.1. Information (informacja)

Po włączeniu menu „Informacja” na monitorze zobaczysz następujący obraz. W oknie tego menu są przedstawiane wersje „odczytanie danych systemu, podstawowy kod, podtrzymanie radio, skala kraju, dane użytkownika oraz „dane daty”.

Podstawowe działania:

Przycisk [FAV]: wybrany plik włączony do listy odtwarzania.

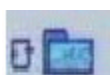
Przycisk [0]: wszystkie pliki MP3 w obecnej tece włączone do listy odtwarzania plików MP3.

Przycisk [1]: wszystkie pliki video w obecnej tece włączone do listy odtwarzanych lików video.

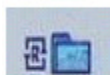
Przycisk [Żółty]: po naciśnięciu tego przycisku na monitorze zobaczysz „Please select play list type” (wybierz typ listy odtwarzanych plików). Następnie użytkownik będzie mógł odtworzyć filmiki lub muzykę według wybranych plików. Jeżeli w tece nie ma plików, na monitorze będzie wyświetlone zawiadomienie „This type of play list does not exist” (taki typ listy odtwarzanych plików nie istnieje).

INFO: zakreślana kolejność odtwarzania plików video.

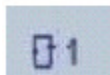
Przycisk [Niebieski]: po naciśnięciu tego przycisku kolejno będą przełączane trzy następujące režimy powtarzania:



Powtórzyć tekę



Powtórzyć całą tekę w koleności przypadkowej



Powtórzyć osobną tekę

## Odtwarzanie muzyki/filmu

Naciśnij przycisk [Żółty], aby zobaczyć listę odtwarzanych plików, w której wybierzesz potrzebny plik audio/video.

Przycisk [Czerwony]: rozpocząć odtwarzanie od pierwszego pliku audio.

Przycisk [Żółty]: usunąć zaznaczony.

Przycisk [Niebieski]: usunąć wszystkie pliki; potwierdzić usunięcie, gdy na monitorze zobaczysz zapytanie „Are sure to delete?” (napewno usunąć?).



## Funkcja wyświetlania obrazów

Jeżeli wybrałeś Funkcję Obrazu, zobacz na podane poniżej menu Funkcji Obrazu.

Czerwony przycisk:

Aby przepatrzyć obraz, naciśnij Czerwony przycisk; aby uruchomić wybrany obraz naciśnij przycisk **TAK (OK)** i wróć do listy plików USB, jeżeli przepatrzenie zostało skończone; albo wróć po naciśnięciu przycisku **[Wyjść] (Exit)**.

Żółty przycisk:

Aby usunąć wybrany obraz naciśnij Żółty przycisk.

Niebieski przycisk:

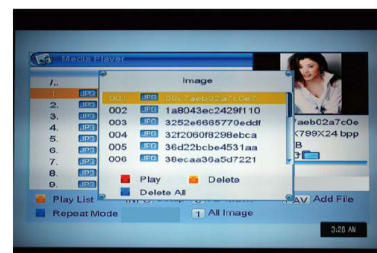
Po naciśnięciu przycisku **[Niebieski] (Blue)**, wszystkie pliki obrazów zostaną usunięte. Jeżeli wybierzesz **[TAK] (OK)**, przed usunięciem system zapyta Ciebie: „Czy na pewno chcesz zachować?” (**Are you sure to save?**). po zaakceptowaniu wszystkie pliki zostaną usunięte, a okno odtwarzania będzie zamknięte.

Funkcje menu (Menu Operation):

Naciśnij przycisk **[Informacja] (Info)**, aby wybrać **Ustawienie menu (Setup menu)**.

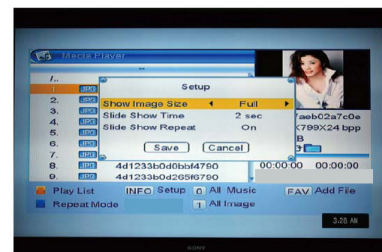
### (1) Funkcja ustawienia

Po naciśnięciu przycisków **[Do góry/w dół] (Up/Down)** przesuniesz suwak; wybrać funkcję będziesz mógł po naciśnięciu przycisków **[Lewy/Prawy] (Left/Right)**. Wszystkie funkcje możesz zobaczyć w niżej podanej tabeli



Oznaczona rzecz	Funkcja	Ustawienie
Pokazać rozmiar Obrazu	Pełny/Realny	Pełny

Pokaz slajdów	Czas 0-9 sek.	2
Powtórne pokazanie slajdów	Wyłączony/Włączony	Włączony



Ustawienie parametrów (Ekranu):

Realny: pokazany jest rzeczywisty rozmiar, jeśli rozmiar obrazu jest mniejszy niż rozmiar ekranu (ale tylko część obrazu). Obraz wyświetlany jest w lewym górnym rogu ekranu (nie pokazuje pełnego obrazu).

Pełny: Na całym ekranie i wyświetla rzeczywisty rozmiar, jeżeli obraz jest mniejszy niż ekran.

## (2) Zachować/wyjsć

Przenieść suwak do okna [**Zachować**] (**Save**). Naciśnij [**TAK**] (**OK**), aby zachować plik. Wybierz [**Wyjsć**] (**Exit**) i naciśnij [**TAK**] (**OK**), jeżeli chcesz wyjść i nie zachować.

Gdy na slajdach będzie wyświetlona lista plików, naciśnij lewy lub prawy przycisk, aby szybko przejść do poprzedniego/dalszego obrazu.

## Remove USB device safely (bezpiecznie usuń urządzenie USB)

Przed odłączeniem urządzenia USB wybierz punkt menu „Bezpiecznie usuń urządzenie USB” i zaczekaj, aż na monitorze wyświetli zawiadomienie „Możesz bezpiecznie odłączyć urządzenie USB!”.

## Game (gra)

W telewizorze są następujące gry: Tetris/Othello/Sodocu.

## REC (nagranie)

Po włączeniu menu „Nagranie” na monitorze zobaczysz następujący obraz:



1. Za pomocą przycisku [Do góry/Do dołu] wybierz potrzebny punkt menu: Medium kierowania nagrania, Informacja DVR HDD, FORMATOWANIE HDD, Konfiguracja DVR.
2. Włącz menu „Nagranie” za pomocą przycisku [OK] lub [W prawo]. Jeżeli włączone blokowanie menu na monitorze zobaczysz zapytanie o hasło. Hasło domyślne jest „0000”.
3. Naciśnij przycisk [Do góry/Do dołu], wybierz potrzebny punkt menu, a następnie naciśnij [OK].
4. Jeżeli chcesz wrócić do podstawowego menu, naciśnij przycisk [W lewo] lub [W prawo].

## Record manager (medium kierowania nagrania)



## Lock (blokowanie)

1. Naciśnij przycisk [Zielony], jeżeli chcesz zablokować program na HDD (dysk twardy).
2. Jeżeli chcesz usunąć blokowanie programu (razem usunięty zostanie również znak blokowania), jeszcze raz naciśnij przycisk [Zielony]. Na monitorze zobaczysz zapytanie o hasło. Gdy wpiszesz prawidłowe hasło, blokowanie programu zostanie wyłączone.

## Delete (usunąć)

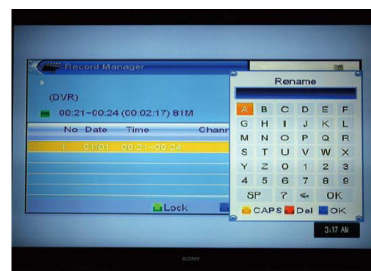
1. Naciśnij przycisk [Niebieski], jeżeli chcesz zaznaczyć wybrany program znakiem usunięcia.



2. Jeżeli chcesz przerwać proces usuwania, jeszcze raz naciśnij przycisk [Niebieski].
3. Wyłączając menu „Medium kierowania nagrania” wszystkie programy ze znakiem usunięcia zostaną usunięte.

### Rename (zmienić nazwę)

1. Naciśnij przycisk [Czerwony], jeżeli chcesz zmienić nazwę wybranego programu. Na monitorze zobaczysz okno „Zmienić nazwę”.
2. Możesz nacisnąć przycisk [Żółty] i wybrać duże lub małe litery.
3. Naciśnij przycisk [Czerwony], jeżeli chcesz uznać symbol zanzaczony kursorem.
4. Naciśnij przycisk [Niebieski], jeżeli chcesz zachować zmiany.



### DVR HDD Information (Informacja DVR HDD)

Wybierz punkt w menu „Informacja DVR HDD” i naciśnij przycisk [OK]. Na monitorze zobaczysz następującą „Informację DVR HDD”.

### DVR Configuration (Konfiguracja DVR)

Ustaw formaty nagrania filmu cyfrowego.

1. Włącz/wyłącz (ON/OFF) trwanie zmiany czasu.
2. Ustaw tryb nagrania: TS/PS.



### Funkcja przesunięcia czasowego programu (Timeshift)

1. Naciśnij [Lewo/Prawo] (Left/Right), aby [Włączyć/wyłączyć] (On/Off) przesunięcie czasowe programu.
2. Jeżeli użytkownik włączy przesunięcie czasowe programu, podczas oglądania telewizora zmieni się mu program.
3. Naciśnij przycisk [Informacja] (INFO), aby na ekranie zobaczyć przesunięcie się pokazywanej informacji (OSD), jak pokazano poniżej:
4. możesz nacisnąć przyciski [Lewo/Prawo] (Left/Right), aby posunąć obraz w lewo lub w prawo. Jednak on nie może przekroczyć teraźniejszego czasu. Naciśnij przycisk [TAK] (OK), aby przywrócić zawieszony obraz.
5. Można również nacisnąć przycisk [Pauza]/[szybciej z powrotem] (fast back)/ [wolniej z powrotem] (slow back), aby zrealizować wymienione funkcje. W taki sposób będzie włączony tryb, w którym urządzenie będzie działać zgodnie z programem HDD (jak pokazano na rysunku poniżej). Można ustawić: pauza, szybciej do przodu, szybciej do tyłu, wolniej do przodu i wolniej do tyłu.



Uwagi: Przesunięcie czasowe programu będzie można uaktywnić tylko wtedy, gdy do systemu będzie podłączony USB HDD i gdy szybkość czytania/pisania będzie dostateczna do wykonania tych czynności.



6. Naciśnij przycisk [**Zatrzymać**] (**Stop**) jeden raz, aby zatrzymać aktywny tryb. Naciśnij przycisk [**Zatrzymać**] (**Stop**) drugi raz, aby zatrzymać zapisywanie.

### **Record (nagranie)**

1. Jeżeli chcesz rozpocząć nagrywanie, naciśnij przycisk [Nagranie].
2. Naciśnij przycisk [Nagranie] jeszcze raz, jeżeli chcesz ustawić czas i trwanie nagrania.
3. Naciśnij przycisk [Stop] jeden raz i wyłącz režim odtwarzania.
4. Naciśnij przycisk [Stop] jeszcze raz i wyłącz režim nagrywania.
5. Naciśnij przycisk [Nagranie], aby przepatrzyć szybko nagrane pliki. Jeżeli chcesz odtworzyć wybrany plik, naciśnij przycisk [OK].

Uwaga: zmiana/zapisanie czasu możliwe jest tylko w tym wypadku, jeżeli do systemu podłączone jest urządzenie USB/HDD, którego szybkość odczytania jest wystarczająca dla takiej funkcji.

### **Hotkey (klawisz funkcyjny)**

### **Power (zasilanie)**

1. Za pomocą przycisku [Power] włączysz režim pogotowia (niskiego zużycia energii).
2. Jeżeli w režimie pogotowia naciśniesz przycisk [Power], przedłużysz pokazywanie kanału przed włączeniem režimu pogotowia.
3. Jeżeli telewizor odłączysz od źródła zasilania, wyłączy się režim pogotowia.

### **Channel Up/Channel Down (włączenie wyższego/nieższego kanału)**

Za pomocą przycisku [Włączenie wyższego/niższego kanału] w režimie odtwarzania video na cały ekran wybierz potrzebny kanał.

### **Volume Up/Volume Down (zwiększenie/zmniejszenie dźwięku)**

Za pomocą przycisku [Zwiększenie/Zmniejszenie dźwięku] w režimie odtwarzania video na cały ekran ustaw potrzebną moc dźwięku.

### **Liczby 0 – 9**

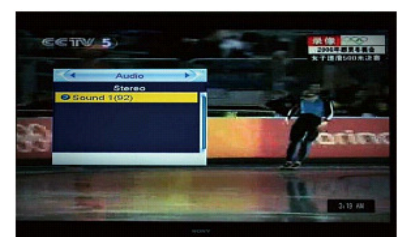
W režimie odtwarzania video na cały ekran skorzystaj z pilota (przycisków z liczbami) i naciśnij przycisk [OK], aby ustawić kanał.

### **TV/RADIO (odbiornik TV/radio)**

Jeżeli przycisk [odbiornik TV/radio] naciśniesz w režimie TV, włączysz režim RADIO. Jeżeli [odbiornik TV/radio] naciśniesz w režimie RADIO, włączysz režim TV.

### **Audio (dźwięk)**

1. W režimie odtwarzania video na cały ekran naciśnij przycisk [Dźwięk]; na monitorze zobaczysz okno „Dźwięk”.
2. Można zmienić ścieżkę dźwiękową za pomocą przycisku [Zwiększenie/Zmniejszenie numeru kanału]; można również zmienić moc dźwięku za pomocą przycisku [Zwiększenie/Zmniejszenie dźwięku].



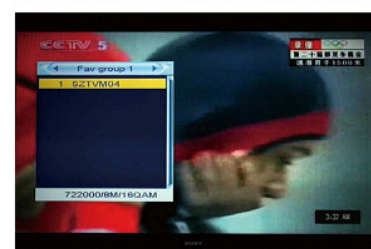
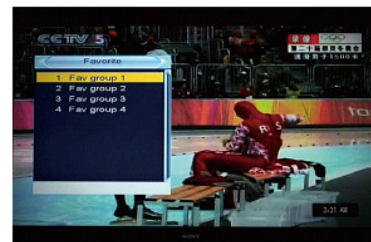
3. Reżimy dźwięku: Left/Right/Stereo/Mono (lewy/prawy/stereo/mono dźwięk).

## Mute (wyciszenie)

1. Naciśnij przycisk [Wyłączenie dźwięku], jeżeli chcesz wyłączyć dźwięk; na monitorze pojawi się OSD wyłączonego dźwięku.
2. Jeżeli chcesz odłączyć dźwięk, znowu naciśnij przycisk [Wyłączenie dźwięku].

## Favorite (najulubione kanały)

1. W reżimie odtwarzania video na cały ekran naciśnij przycisk [Najulubione kanały]; z lewej strony ekranu, jak wskazane poniżej, zobaczysz okno „Favorite Group” (grupa najulubionych kanałów).
2. W oknie „Najulubione kanały” można przesunąć kursor za pomocą przycisku [Zwiększenie/ Zmniejszenie numeru kanału]; za pomocą przycisku [OK] wybierz grupę najulubionych kanałów.
3. W oknie „Grupa X NAJULUBIONYCH KANAŁÓW” można przesunąć kursor za pomocą przycisku [Zwiększenie/Zmniejszenie numeru kanału]; za pomocą przycisku [OK] wybierz najulubione kanały.
4. Za pomocą przycisków [Przewracanie stron do góry/do dołu] wypełnij funkcję „przewracania stron do góry/do dołu”.
5. Jeżeli chcesz wybrać inną „Grupę najulubionych kanałów”, naciśnij przycisk [Zwiększenie/Zmniejszenie dźwięku].
6. Jeżeli chcesz odłączyć okno włączonego menu, naciśnij przycisk [Exit].



## Często zadawane pytania

Pytanie: dlaczego po naciśnięciu przycisku [Najulubione kanały] na ekranie wyświetla zawiadomienie „No Favorite Group” (nie ma grupy najulubionych kanałów)?

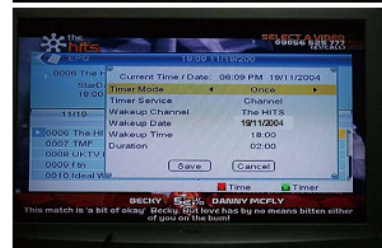
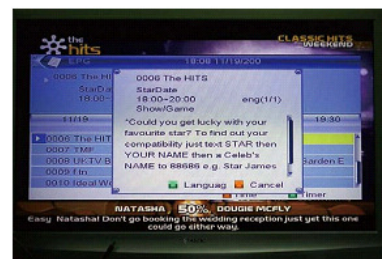
Odpowiedź: ponieważ ani jeden kanał nie był zaznaczony, jako najulubiony kanał. Zobacz rozdział instrukcji „Najulubione kanały”.

## Recall (odwołanie)

Jeżeli chcesz od razu włączyć wcześniejszy kanał, naciśnij przycisk [Odwołanie].

## EPG (elektroniczny przewodnik programów)

1. Telewizor ma EPG, który pomaga surfować po kanałach korzystając z wszelkich wariantów przeglądania. EPG podaje informacje, np. włączenie kanałów do list, czas początku i końca transmitowania wszystkich kanałów. Jeżeli chcesz włączyć okno EPG, naciśnij przycisk [EPG].
2. Po naciśnięciu przycisku [OK] na każdym kanale listy można przejrzeć szczegółową informację. Jeżeli chcesz wyłączyć okno z danymi, naciśnij przycisk [Czerwony].



3. Jeżeli po włączeniu menu EPG naciśniesz przycisk [Czerwony], włączy się menu „Time Bar” (pasek czasu). W menu „Pasek czasu” można nacisnąć przycisk [W lewo/W prawo] i wybrać „back/ current time/ last program” (wrócić/ czas obecny/ ostatni program), lub „-0:30/następny program), lub „+0:30/-2:00/last day/next day” (+0:30/-2:00/ostatni dzień/następny dzień). Jeżeli chcesz zmienić kanał, naciśnij przycisk [Do góry/Do dołu].
4. Jeżeli po włączeniu w menu EPG naciśniesz przycisk [Zielony], włączysz menu czasomierza. Użytkownik może zachować potrzebne ustawienia czasomierza.
5. Jeżeli chcesz wyłączyć okno EPG, naciśnij przycisk [Exit].

### Subtitle (napisy)

Po naciśnięciu przycisku [Napisy] w trybie odtwarzania video na cały ekran, można wybrać język napisów i teletekstu lub wyłączyć napisy.

### TEXT (teletekst)

1. Jeżeli chcesz włączyć stronę teletekstu, naciśnij przycisk [Teletekst] na ekranie pełnego obrazu; jeżeli oglądany kanał ma stronę teletekstu, włączy się strona teletekstu.
2. Jeżeli oglądany kanał nie ma strony teletekstu, na ekranie zobaczysz zawiadomienie „Nie ma danych”.

### Menu

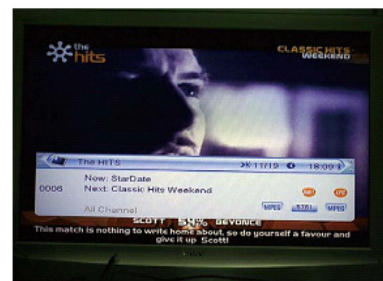
Po naciśnięciu przycisku [USTAWIENIE PARAMETRÓW] włączysz menu, wyłączysz obecne menu, wrócisz do wcześniejszego menu lub zamkniesz okno menu.

### Exit (wyjść)

Naciśnij przycisk [Exit], jeżeli chcesz wyłączyć obecne menu i wrócić do wcześniejszego menu, lub zamknąć okno menu.

### Information (informacja)

1. W trybie odtwarzania video na cały ekran naciśnij przycisk [INFO]; na ekranie wyświetli okno informacyjne z paskiem programowym.
2. Gdy wyświetla pasek programowy jeszcze raz naciśnij przycisk [INFO]; na ekranie zobaczysz parametry włączonego kanału.



### Page Up/Page Down (Przesunięcie strony do góry/do dołu)

W oknie „Channel list” (lista kanałów) naciśnij przycisk [Przesunięcie strony do góry/do dołu] i przesuń listę kanałów do góry lub do dołu.

### Record (nagranie)

Jeżeli chcesz nagrać oglądany program na urządzenie USB, naciśnij przycisk [Nagranie]. Domyślny czas nagrania wynosi 2 godziny.

### PLAY/Pause (odtwarzanie/pauza)

Jeżeli włączony tryb PAUZA, Forward lub Reverse (pauza, odwrócić do przodu lub do tyłu), naciśnij przycisk [Odtwarzanie] i włączysz zwykły tryb odtwarzania.

1. Jeżeli w trybie odtwarzania naciśniesz przycisk [Pauza], zatrzymasz obraz filmu, natomiast nie zatrzymasz dźwięku.
2. Jeżeli jeszcze raz naciśniesz przycisk [Pauza] na ekranie wyświetlany obraz wyłączy się, a włączy się odtwarzany film; dźwięk będzie się zgadzał z filmem.
3. Jeżeli przycisk [Pauza] naciśniesz w trybie odtwarzania, zatrzymasz obraz filmu, natomiast nie zatrzymasz dźwięku.
4. Jeżeli jeszcze raz naciśniesz przycisk [Pauza] na ekranie wyświetlany obraz wyłączy się, a włączy się odtwarzany film; dźwięk będzie się zgadzał z filmem.

## STOP

1. W trybie przesunięcia czasu można wyłączyć odtwarzanie za pomocą przycisku [STOP]; na ekranie zobaczysz obecnie transmitowane video.
2. Jeżeli w czasie nagrania naciśniesz przycisk [STOP], zobaczysz listę nagrywanych programów. Jeżeli jeszcze raz naciśniesz przycisk, zatrzymasz nagrywanie.
3. Jeżeli przycisk [STOP] naciśniesz w czasie odtwarzania, zatrzymasz odtwarzanie video i włączysz medium kierowania nagraniem.

## FB (szybkie odwrócenie do tyłu)

Po naciśnięciu przycisku [FB] video odwrócisz spowrotem z szybkością X2, X4, X8, X16 i X24.

## FF (szybkie odwrócenie do przodu)

Po naciśnięciu przycisku [FF] video odwrócisz do przodu z szybkością X2, X4, X8, X16 lub X24.

## PVR

Jeżeli w trybie odtwarzania video na cały ekran naciśniesz przycisk [PVR] jeden raz, na ekranie zobaczysz pasek parametrów nagrania. Po naciśnięciu przycisku drugi raz może wybrać potrzebny plik za pomocą przycisku [Do góry/Do dołu].

## WYKRYWANIE I USUWANIE USTEREK

W niektórych regionach naziemny sygnał cyfrowy może być słaby. W takim wypadku zalecamy używać antenę ze wzmacniaczem dla oglądania kanałów, których sygnał jest słaby.

Usterka	Możliwa przyczyna	Usuwanie
Nie ma sygnału	Antena jest odłączona od przyrządu Antena zepsuta / ustawiona nieprawidłowo W tym miejscu nie jest przyjmowany sygnał cyfrowy	Sprawdź czy antena jest podłączona Sprawdź antenę Zwróć się do usługodawcy, aby sprawdził warunki przyjęcia
Nie ma obrazu lub dźwięku	Przyrząd ustawiony dla kanału teletextu telewizji cyfrowej	Włącz inny kanał
Na ekranie wyświetlane zawiadomienie „Scrambled channel“	Kanał zakodowany	Wybierz inny kanał niezakodowany
Przyrząd nie reaguje na sygnał pilota zdalnego sterowania	Przyrząd jest wyłączony i odłączony od sieci elektrycznej Pilot zdalnego sterowania	Wsadź wtyczkę zasilającego kabla przyrządu do gniazdka elektrycznego i włącz przyrząd

	skierowany w nieprawidłowym kierunku Przednią część przyrządu zasłaniają pewne przedmioty Elementy zasilające pilot wyładowały się	Skieruj pilot w kierunku telewizora Sprawdź, czy nie ma przeszkód dla przyjęcia sygnału pilota zdalnego sterowania Zamień elementy zasilające pilota
Zapomniałeś hasło zablokowania kanału		Usuń zablokowany kanał i na nowo go znajdź
Zapomniałeś hasło zablokowania menu		Zadzwoń do oddziału pomocy technicznej Spróbuj wpisać hasło domyślne: „0000“.
Po przeniesieniu telewizora do innego pokoju nie udaje się przyjąć sygnałów telewizji cyfrowej.	Możliwe, że w tym miejscu telewizor jest podłączony do systemu dystrybucji sygnału telewizji, który osłabia sygnał.	Spróbuj bezpośrednio podłączyć antenę do telewizora.

## DANE TECHNICZNE

ODBIORNIK	Gniazdo wejściowe anteny x1 (Typu D, IEC169-2) Zakres częstotliwości: 174 MHz~230 MHz~ (VHF) i 470 MHz~ 862 MHz~ (UHF) Poziom sygnał: -10 ~ -70 dbm
DEKODER Prędkość transmisji Poziom profilu Profil WIDEO i prędkość przepływu  Formaty Wideo Formaty Audio Wyjście Wideo Media Player (Odtwarzacz muzyki i filmów)	MPEG-2 ISO/IEC 13818-1 MPEG-1 MPEG-2 MP@ML  MPEG-4 AVC/H.264 HP@L3 MAX. 15Mbit/s@MPEG2 MP@ML MAX. 12.5Mbit/s@H26.4/AVC 4:3/16:9 MPEG Layer I & II 32 / 44 1 / 48 KHz CVBS, RGB MP3/JPEG/BMP MP4: Divx4.5.6; Maximal 1280x720 30fps; (defined video codec) AVI: Max L3.1 1280x720 30fps; (defined video codec)
<b><u>PODŁĄCZENIE</u></b> PRZEWÓD ZASILAJĄCY ODBIORNIK SCART USB	Typ stały wejście antenowe x1, RF wejście x 1 TV x 1 USB2.0
<b><u>ZASILANIE</u></b> NAPIĘCIE ZASILANIA POBÓR MOCY	~220V-240V 50/60Hz MAX. 1W MAX.5W (USB Max Load: DC 5V, 300mA)

Producent zastrzega sobie prawo do zmiany konfiguracji, technicznych lub innych parametrów bez uprzedzenia.